



VEDLEGG 05

Illustrasjonsprosjekt, Skysstasjonsområdet

Detaljregulering for Skysstasjonsområdet, Lillehammer

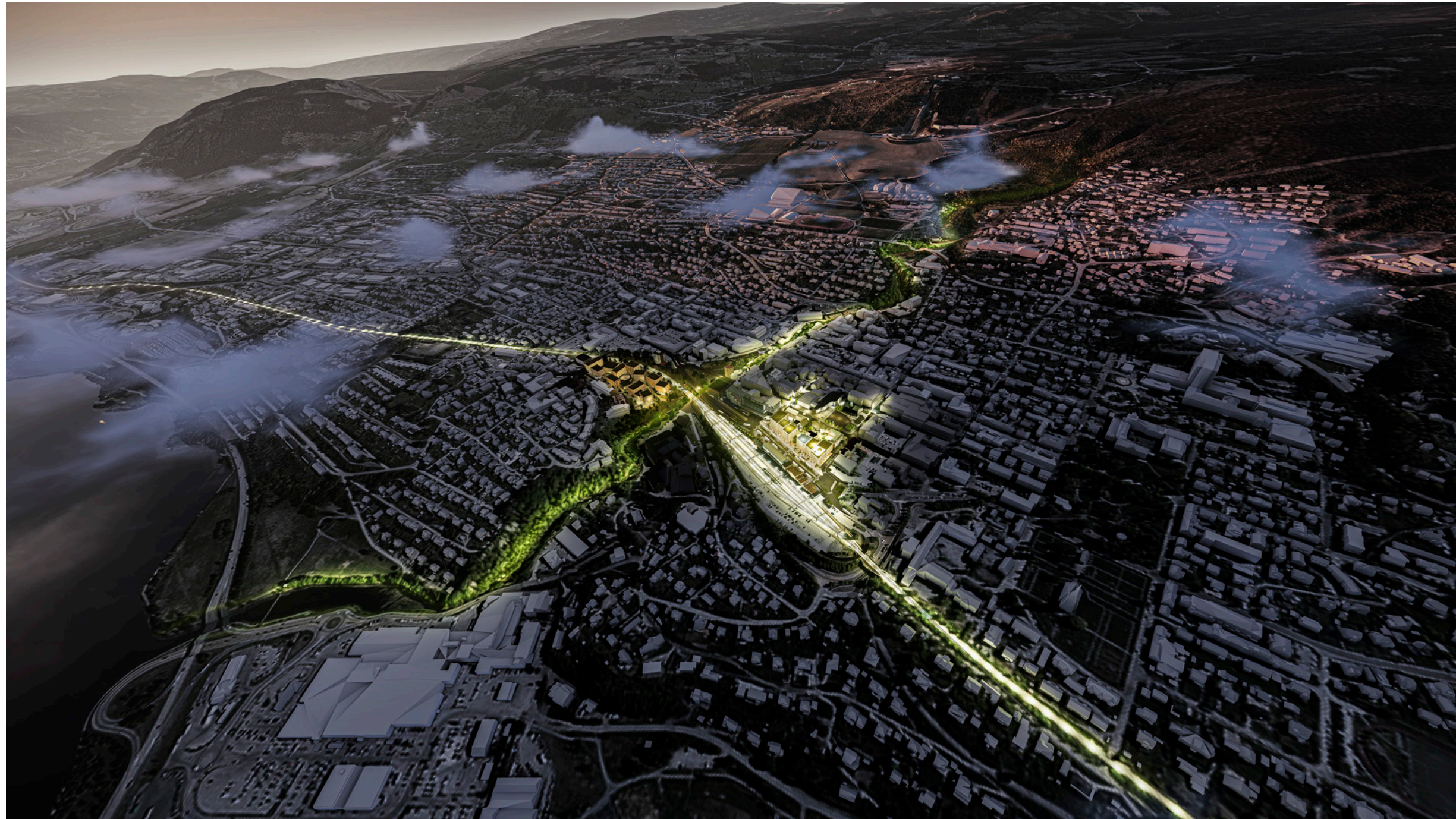
Dato: 04.04.24

DRMA

61.11819° N, 10.45962° E

DRMA°

Detaljregulering for Skysstasjonsområdet



Illustrasjonsprosjekt

1	Innledning	s. 3
2	3D illustrasjoner	s. 6
3	Etasjeplaner	s. 13
4	Snitt og oppriss	s. 25
5	Temakart	s. 30
6	Sol/skygge	s. 33

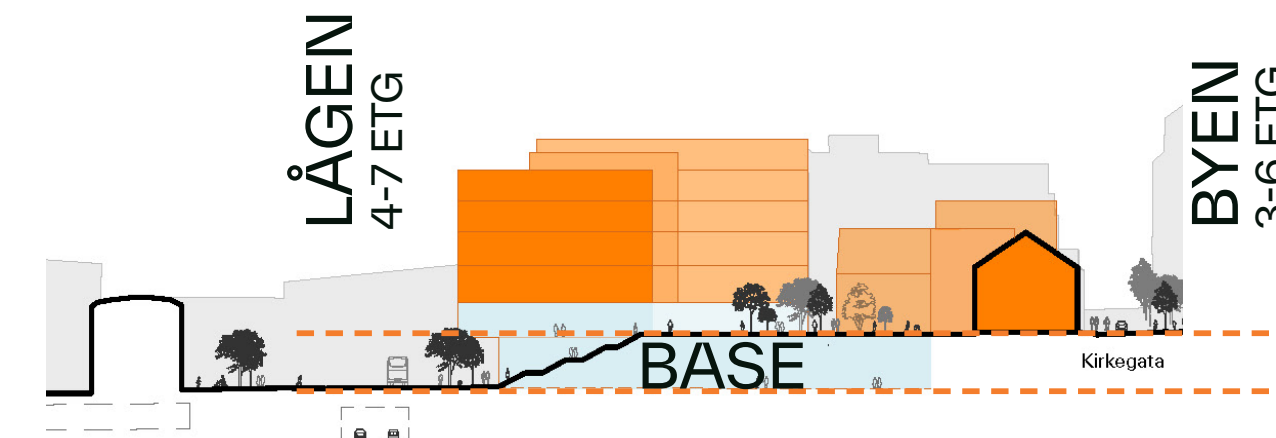
Innledning



WED.ESG 05
 Illustrasjonsprosjekt, Skysstasjonsområdet
 Dato: 22.03.24
 DRMA°
 10.45582° E

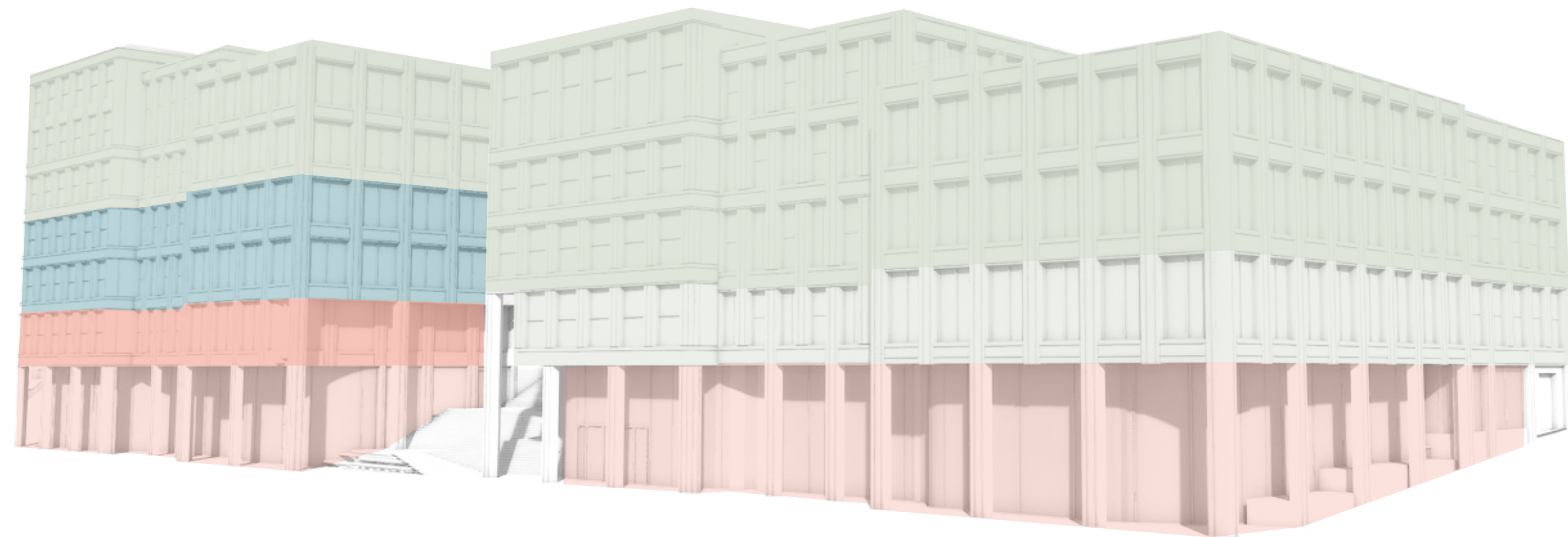
Forklaring dokument

Illustrasjonsprosjektet viser planlagt gateterminal og bebyggelse på Skysstasjonsområdet. Bebyggelsen vil bestå av en base som tar opp terrengforskjellen mellom Jernbanetorget og Kirkegata, et nytt byrom som dannes oppå basen med en passasje gjennom kvartalet og trapp ned til Jernbanetorget, en paviljong med forbindelse ned til basen, samt to høyere bygg mot Jernbanetorget. Byggets funksjoner er næring og handel, og store deler av arealene vil brukes til kontor, fellesarealer og sambrukslokaler for ulike bedrifter. Løsninger og utforming er basert på føringer i kvalitetsprogrammet, samt planbestemmelsene.



Forklaring begreper

- **Base** brukes som begrep for første etasje og mesanin som starter på bakkenivå mot Skysstasjonen og graver seg inn i terrenget. Store deler av disse etasjene er under terreng, men har fasader mot Skysstasjonen og deler av Jernbanegata. Sett fra Mjøsa/Skysstasjonen vil derfor byggene være på 4-7 etasjer, mens sett fra Byen/Kirkegata vil det være 3-6 etasjer.



- Kontor
- Disp
- Sambruk

Utvalgte illustrasjoner





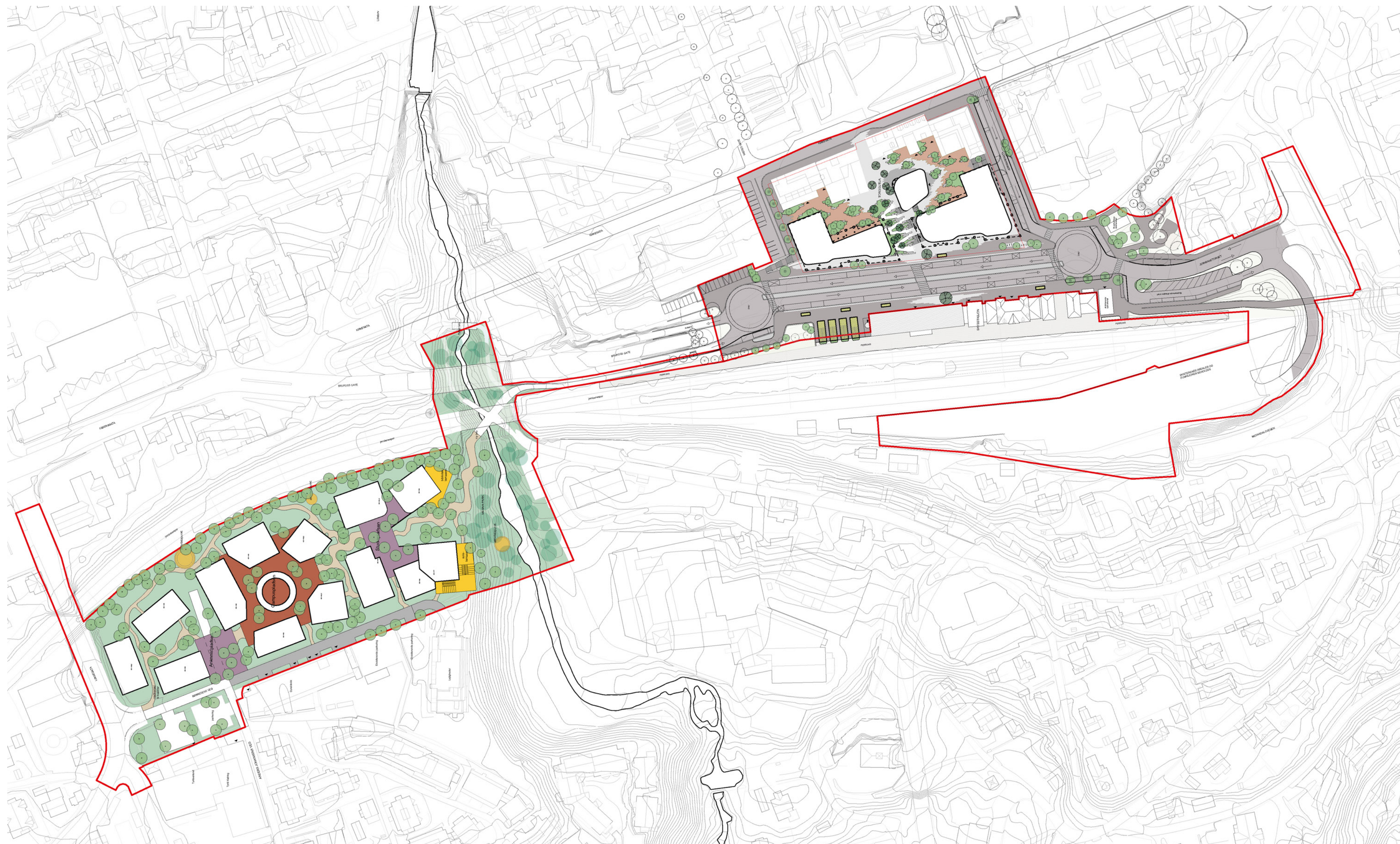




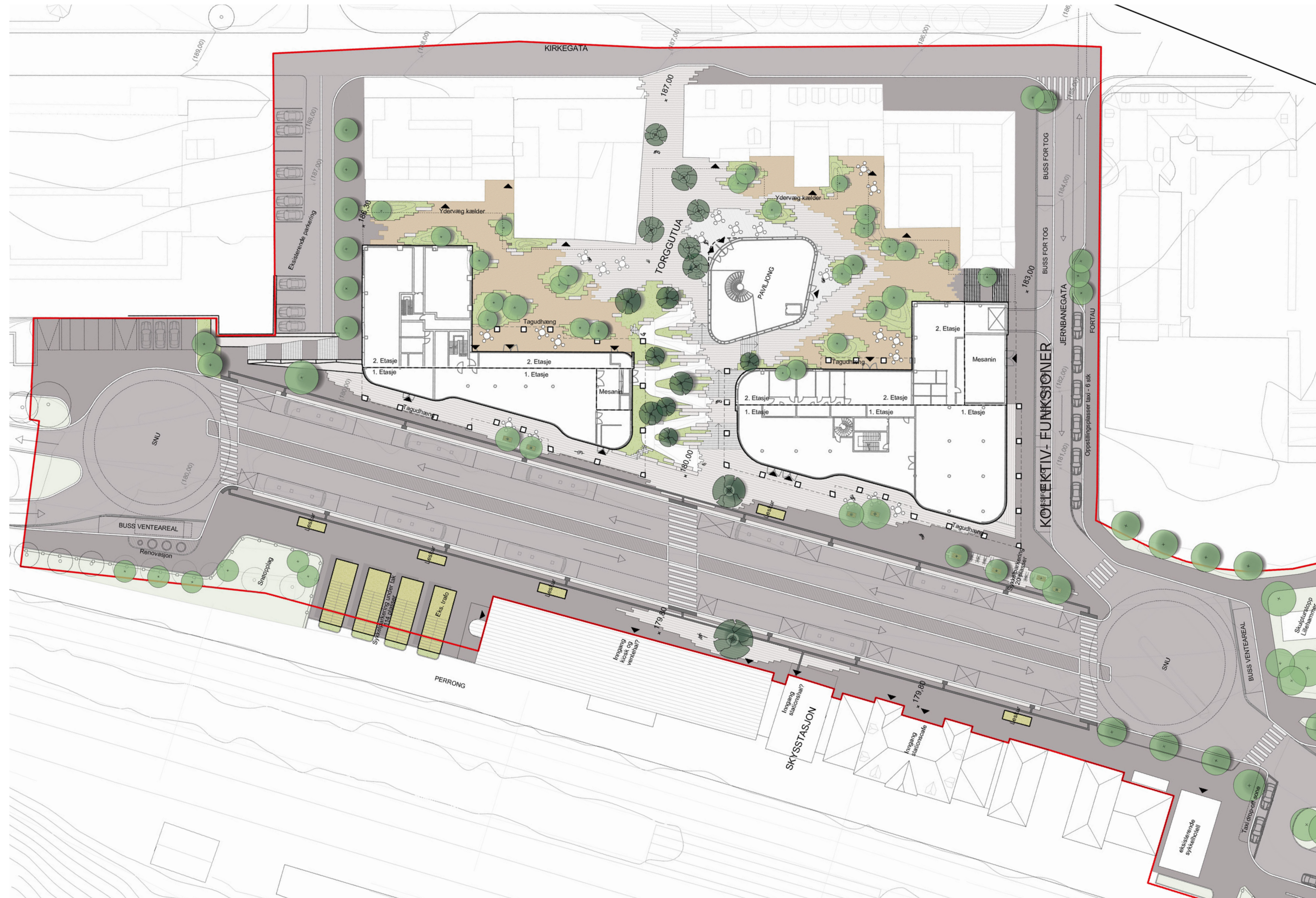




Etasjeplaner

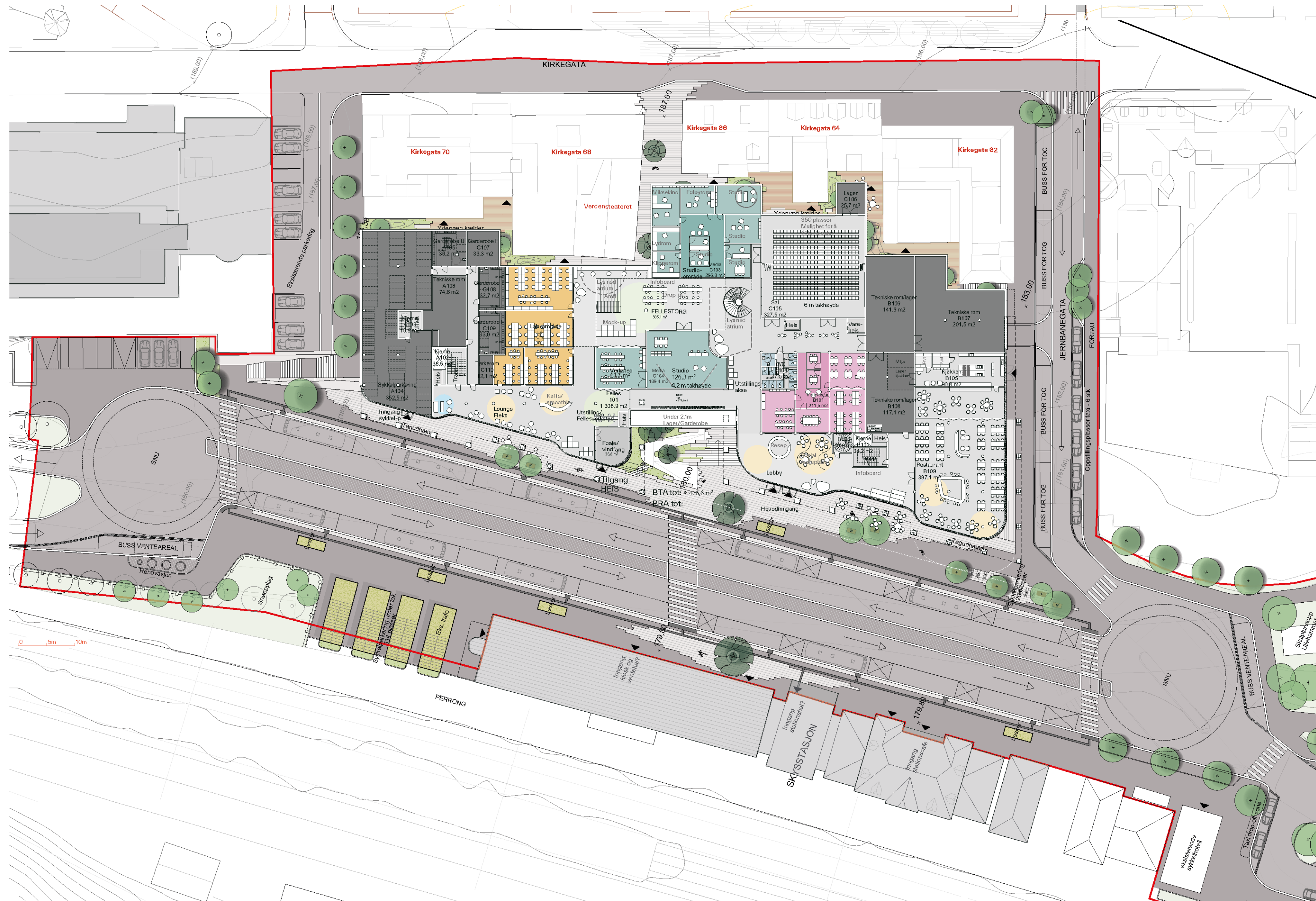


Situasjonsplan 01- 1:1500



Landskapsplan- 1:500

*Kollektiv-funksjoner som taxi, buss for tog, turistbuss, varelevering, nød og nytte.



Plan 01- 1:500

*Heis for UU-tilgang fra Skysstasjonen til byrommet (plan 02) plassert i foaje for 24 timers tilgjengelighet både i og utenfor åpningstider.



Plan mesanin- 1:500

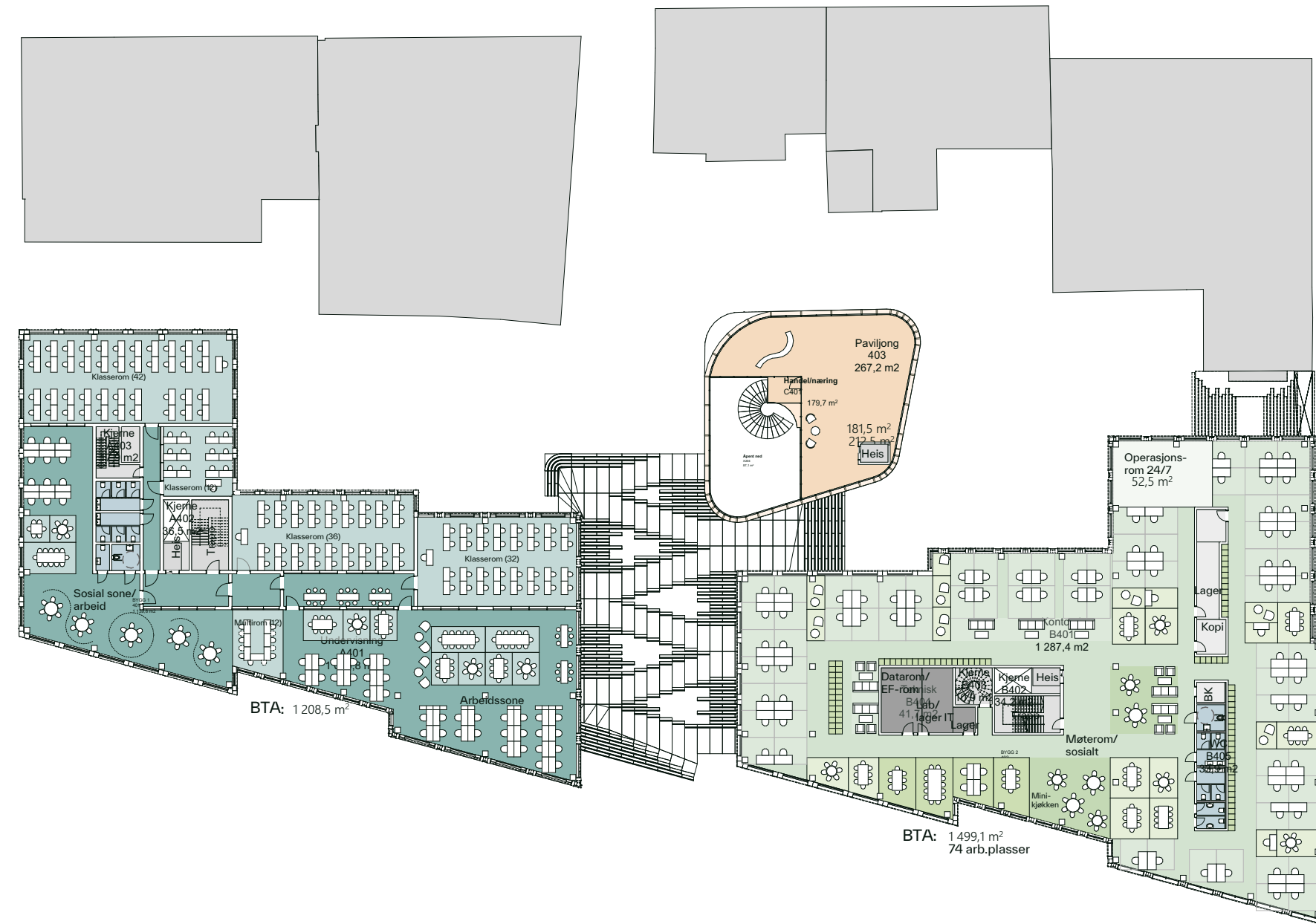


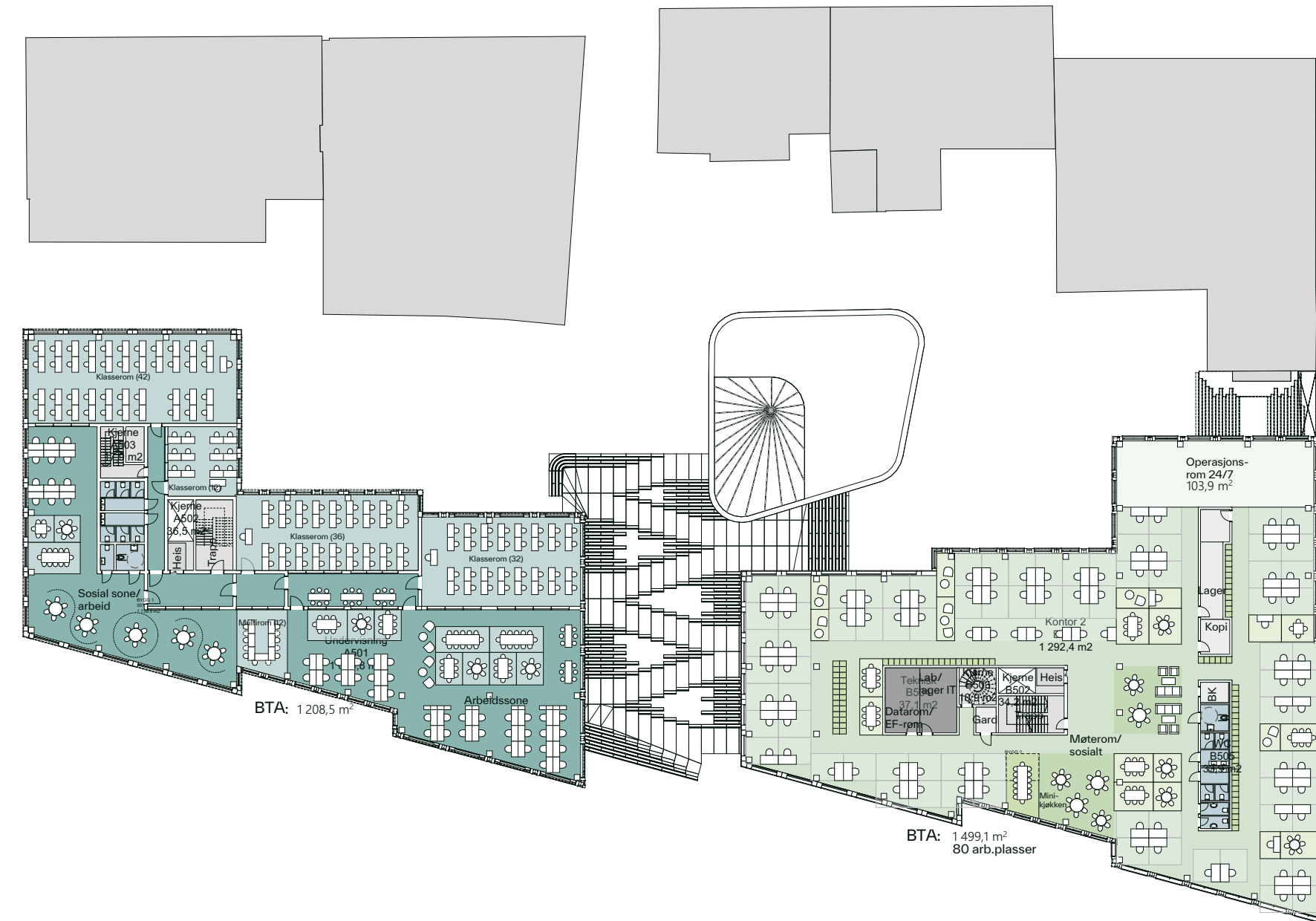


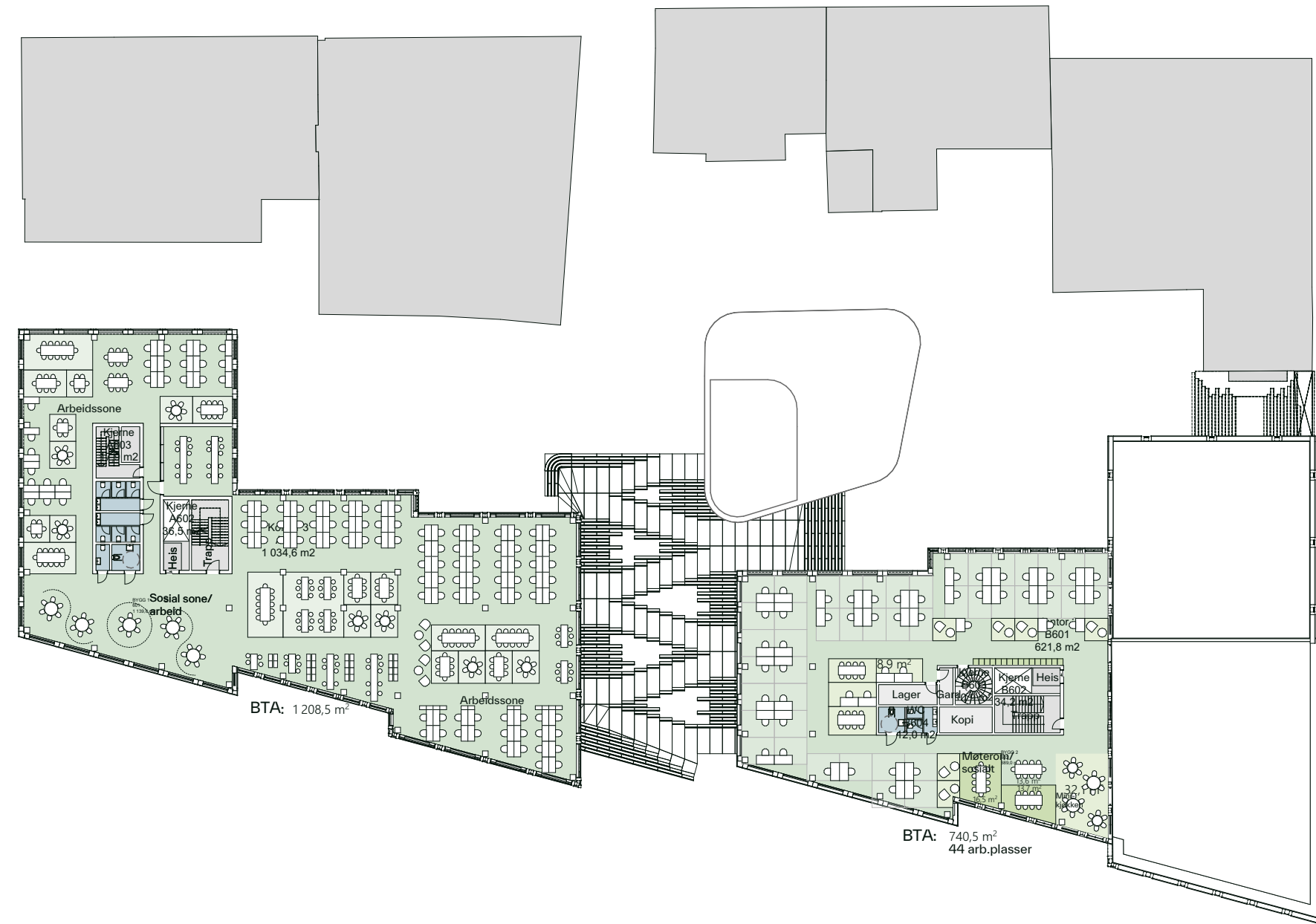
Plan 02- 1:500

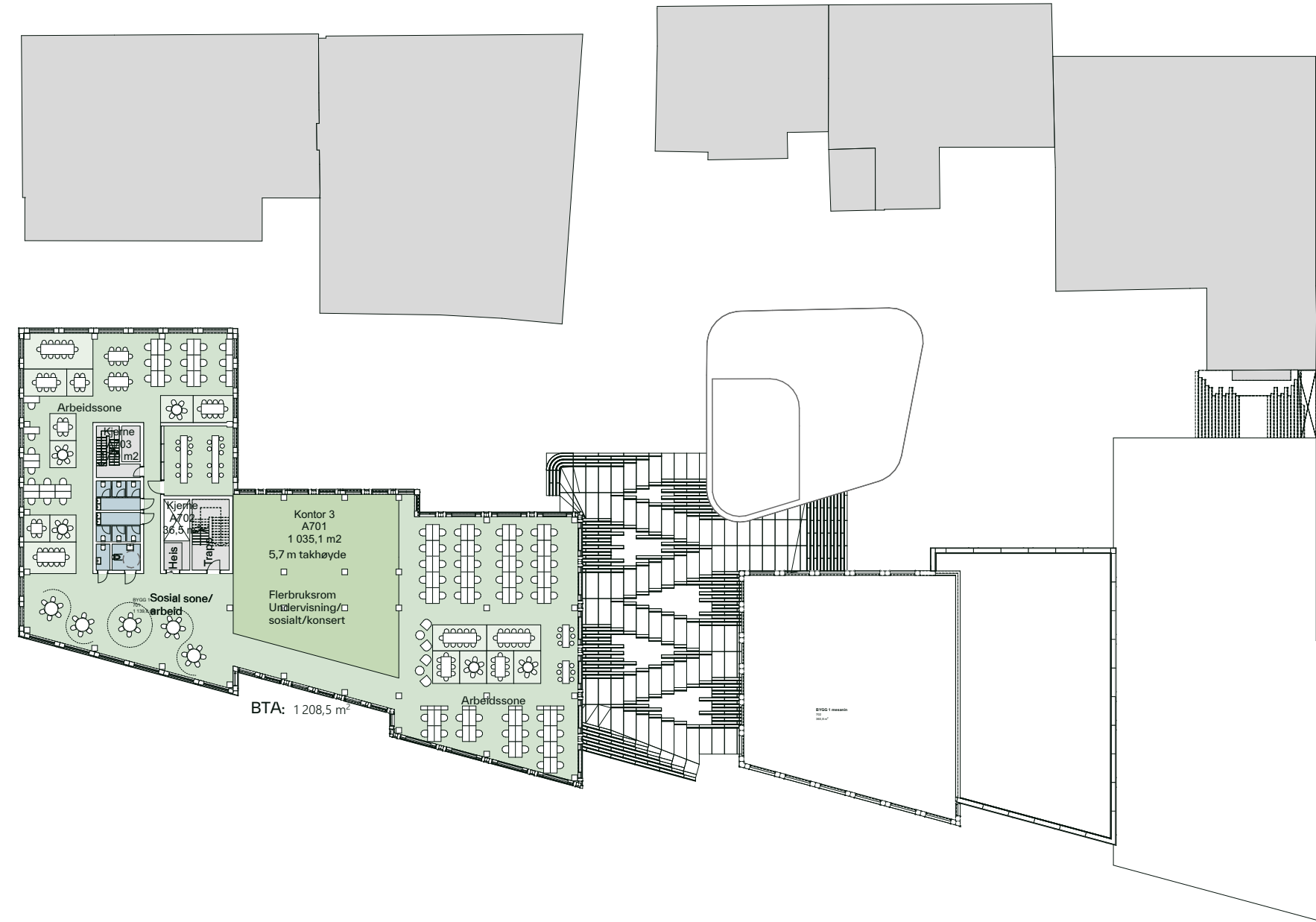
*Heis for UU-tilgang fra Skysstasjonen til byrommet (plan 02) plassert i foaje for 24 timers tilgjengelighet både i og utenfor åpningstider.

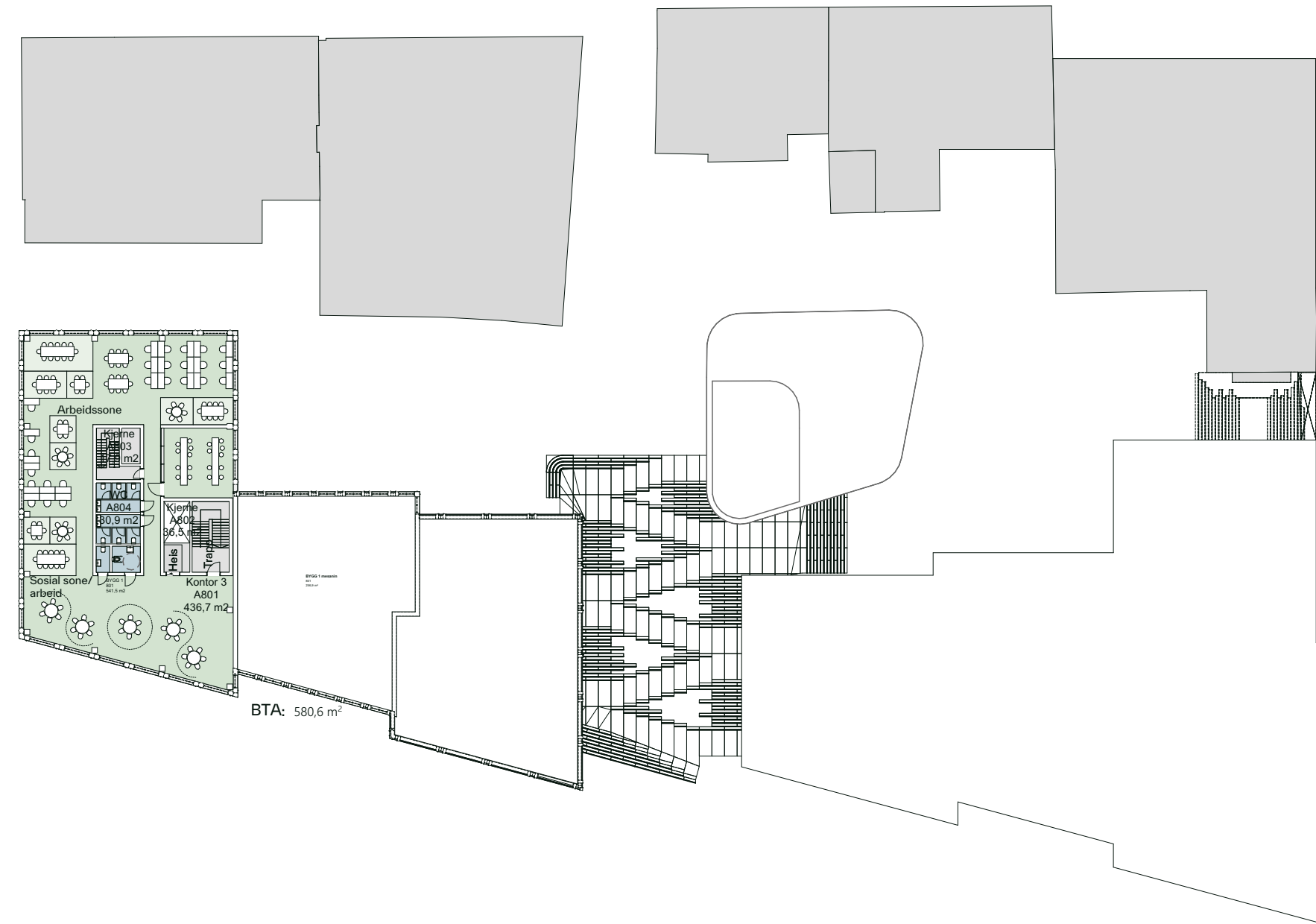








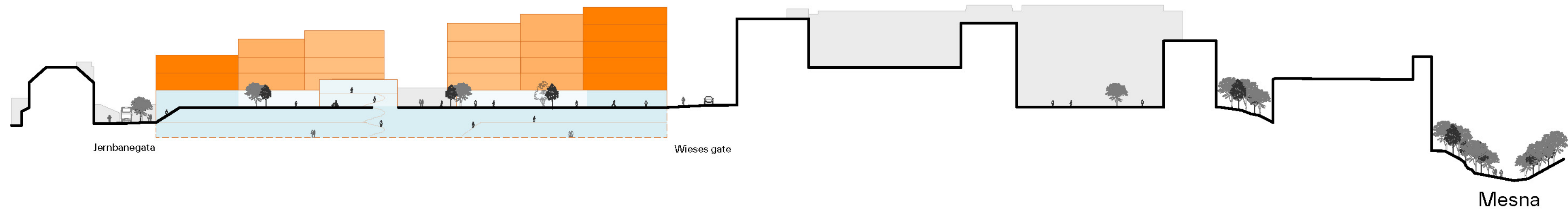
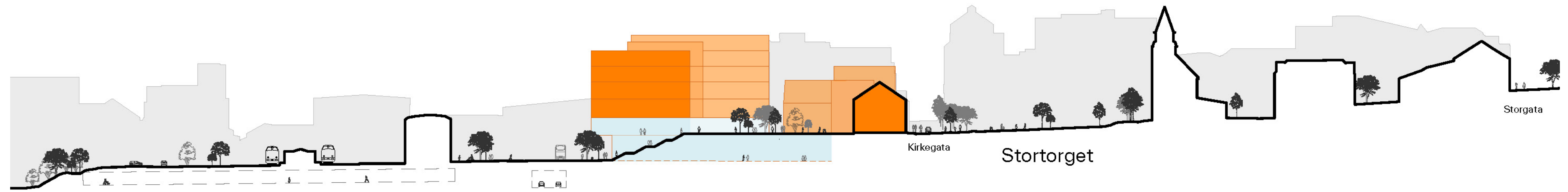


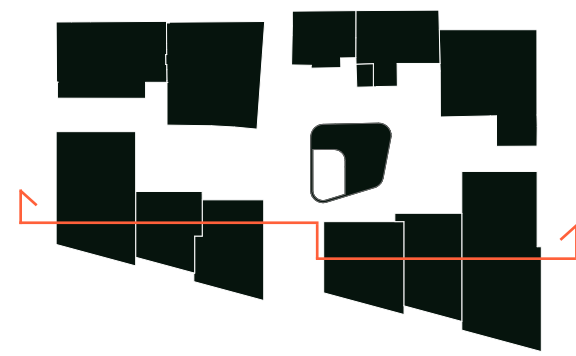




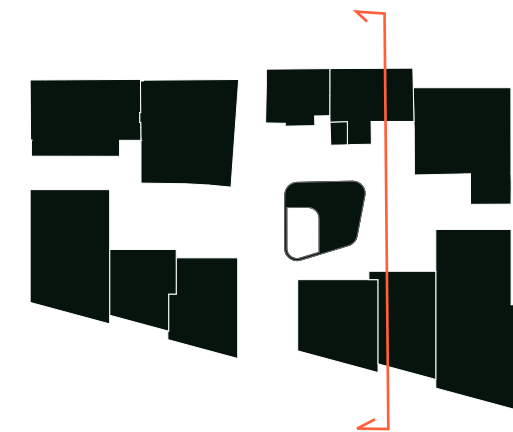
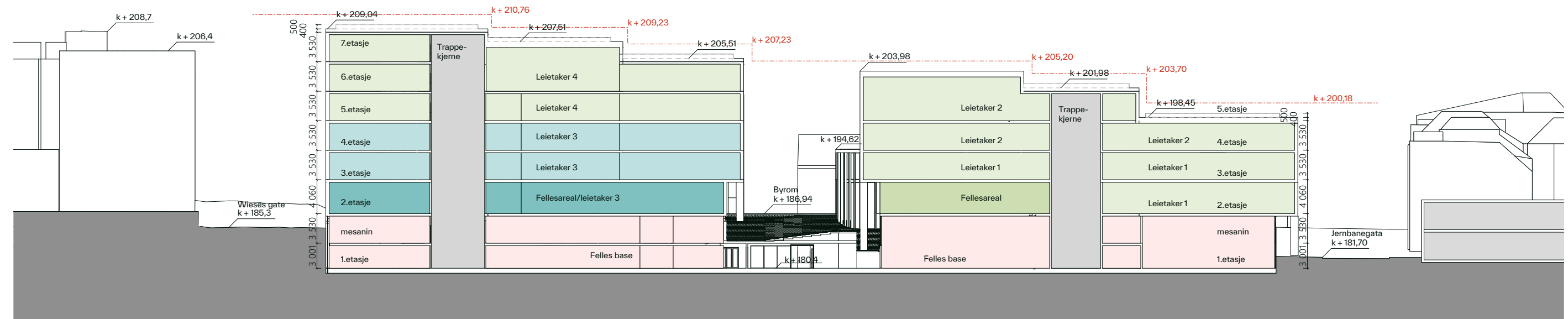
Takplan- 1:500

Snitt og oppriss

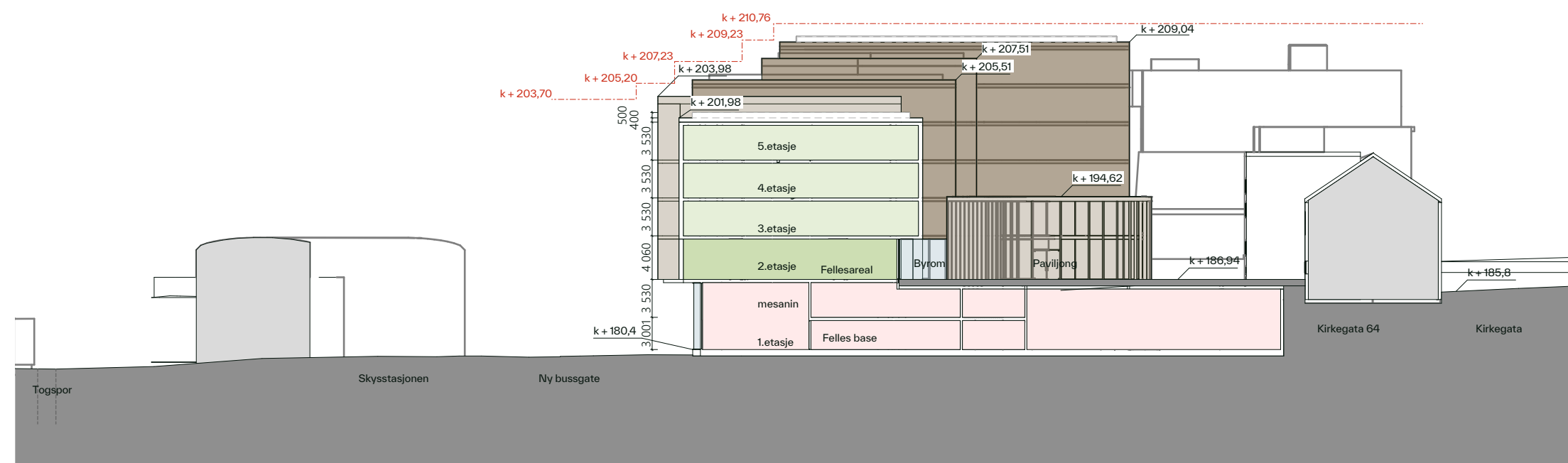




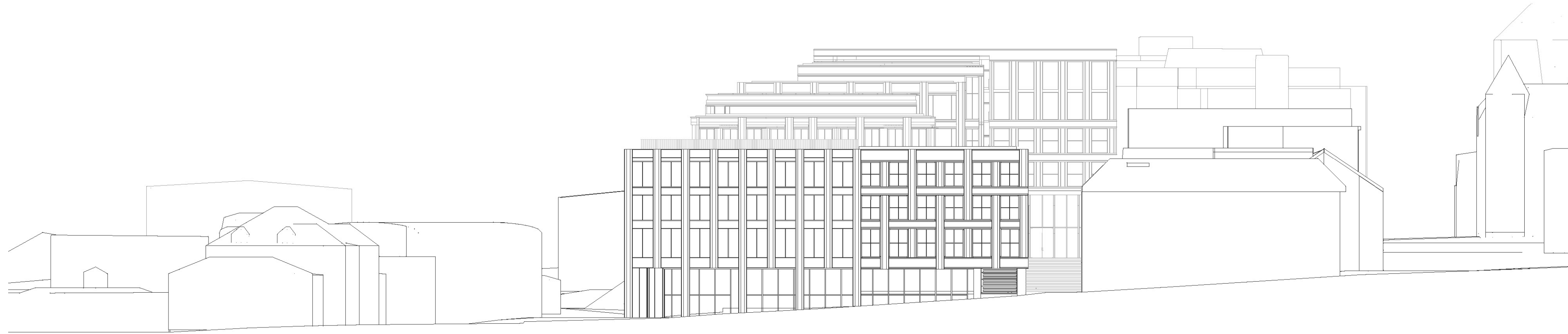
Lengdesnitt 1:500



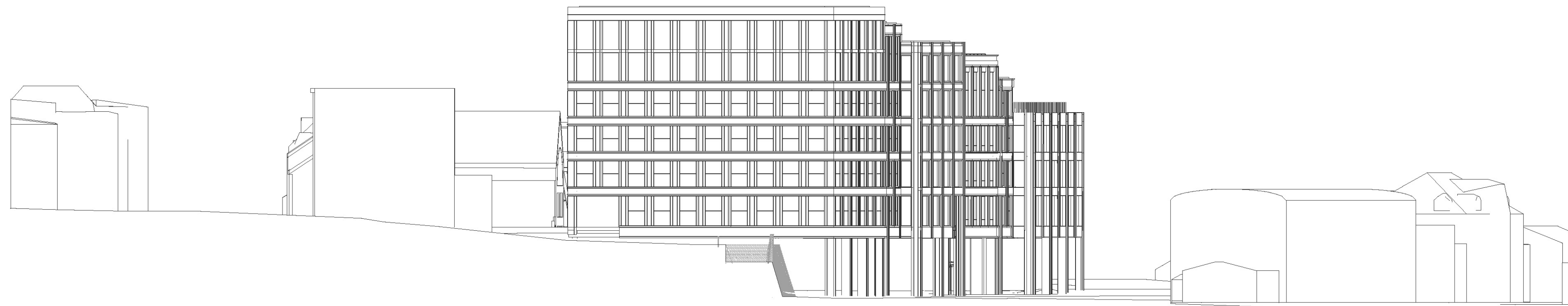
Tverrsnitt 1:500



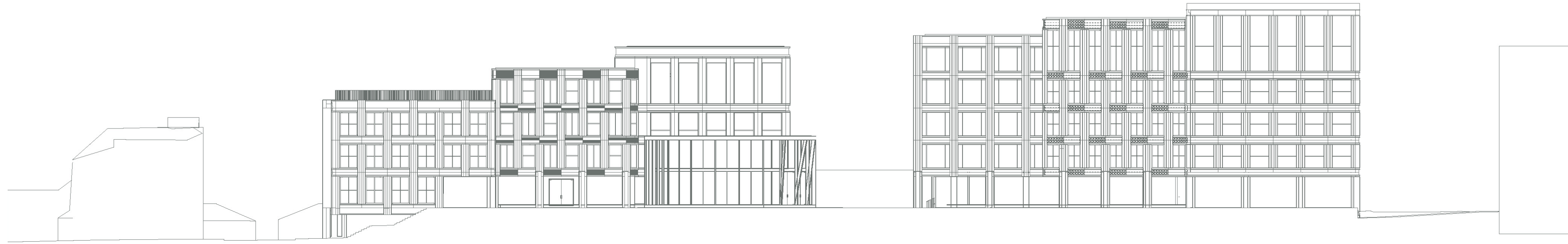
BRUTTO ETASJEHØYDER:	
Basen totalt:	6,5 m
Mesanin:	3,0 m
2.etasje:	4,0 m
Kontoretasjer:	3,6 m
(3.-7. etasje)	



Oppriss Syd



Oppriss Nord

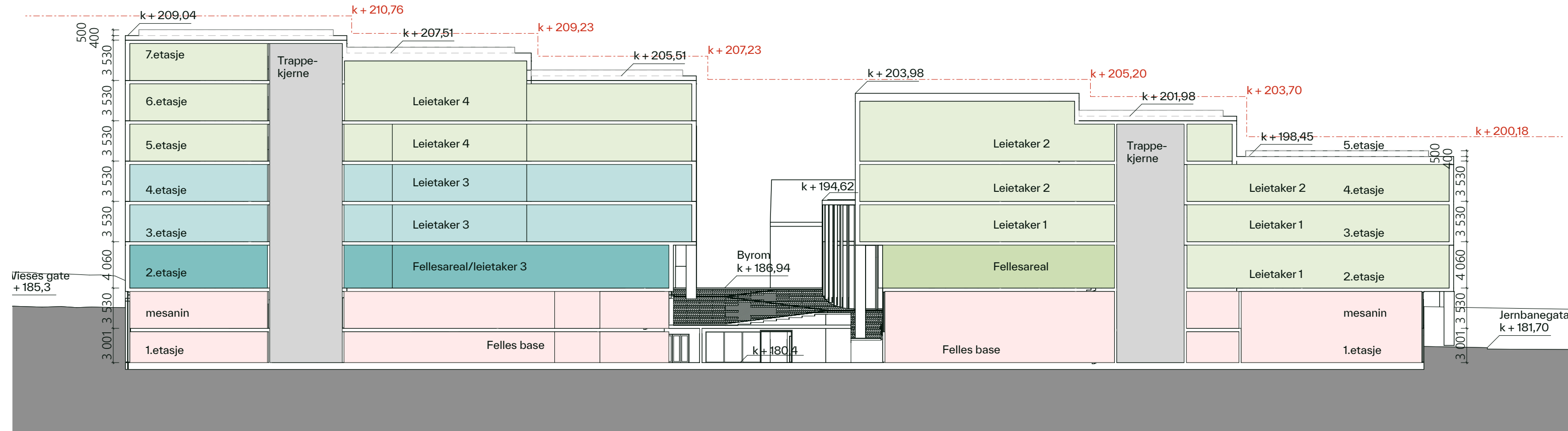


Oppriss Øst



Oppriss Vest

Temakart



- Kontor
- Disp
- Sambruk

Arealoversikt

Bygg 1	Leietaker 3	BTA (m2)	BRA (m2)	Etasje
		1209	1140	3
		1209	1140	4
	Tot	2418	2280	

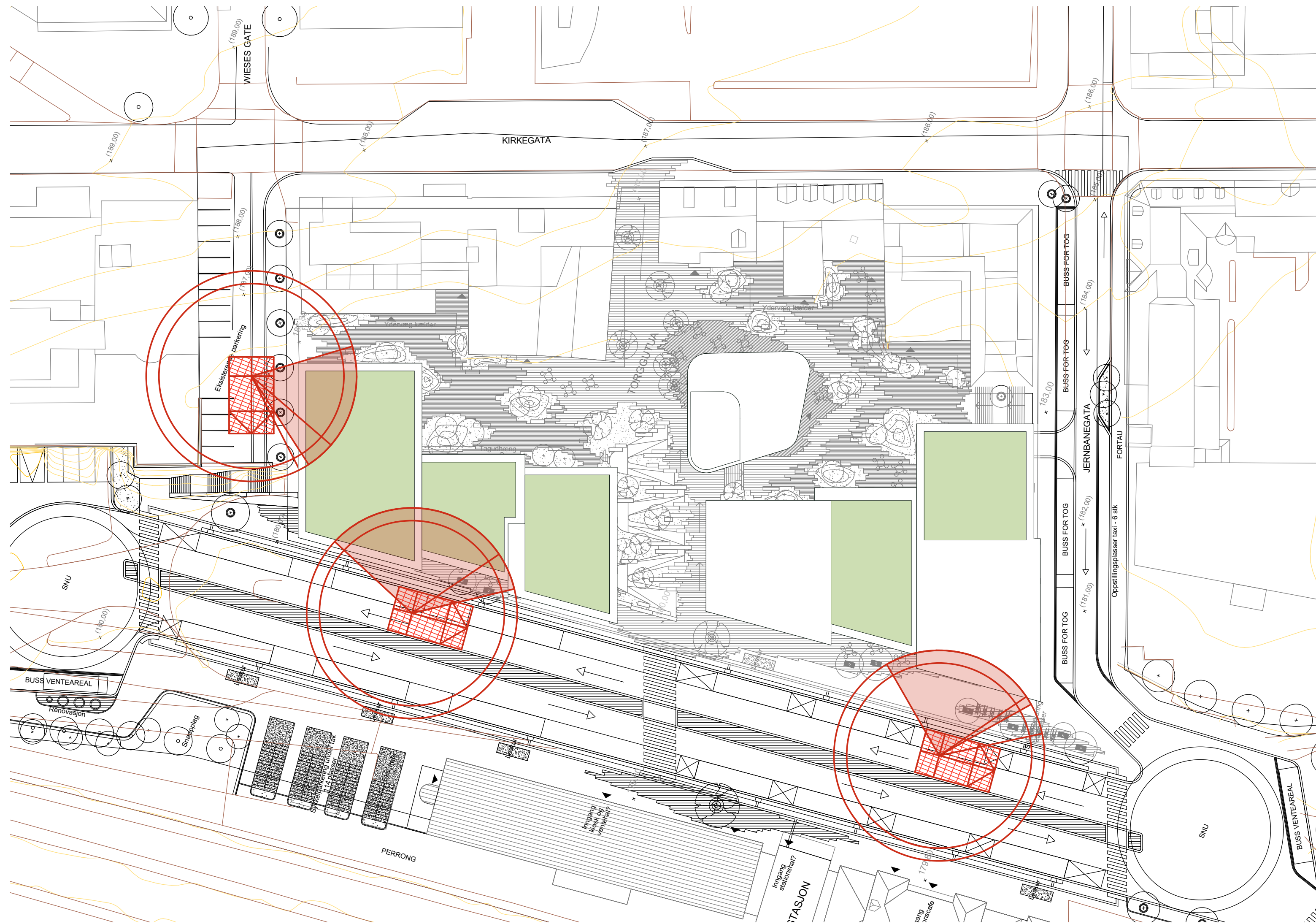
Bygg 1	Leietaker 4	BTA (m2)	BRA (m2)	Etasje
		1209	1140	5
		1209	1140	6
		580	542	7
	Tot	2998	2822	

Bygg 2	Kontor 1	BTA (m2)	BRA (m2)	Etasje
		776	727	2
		1500	1426	3
	Tot	2276	2153	

Bygg 2	Kontor 2	BTA (m2)	BRA (m2)	Etasje
		1500	1426	4
		735	689	5
	Tot	2235	2115	

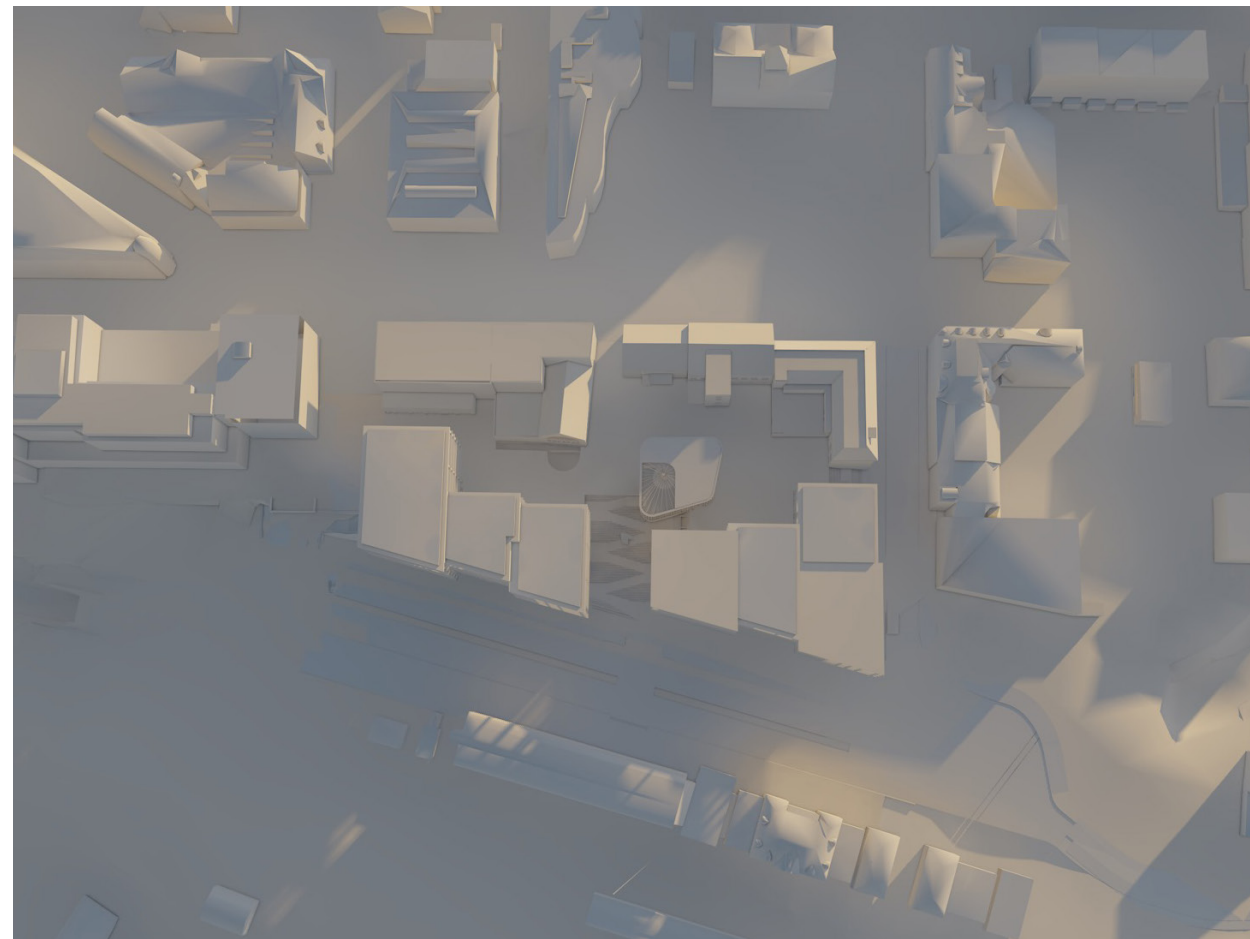
Sambruk	Basen	BTA (m2)	BRA (m2)	Etasje
		4476	4375	1
		2976	2884	mesanin
	Paviljong	410	400	2+3
	Bygg 1	1057	997	2
	Bygg 2	654	632	2
	Tot	9573	9288	

TOT basen	7452	7259
TOT paviljong	456	395
TOT bygg 1	6473	6099
TOT bygg 2	5165	4900
TOT	19546	18653
Under takutstikk	1270	90
Totalt med takutstikk	20816	18743

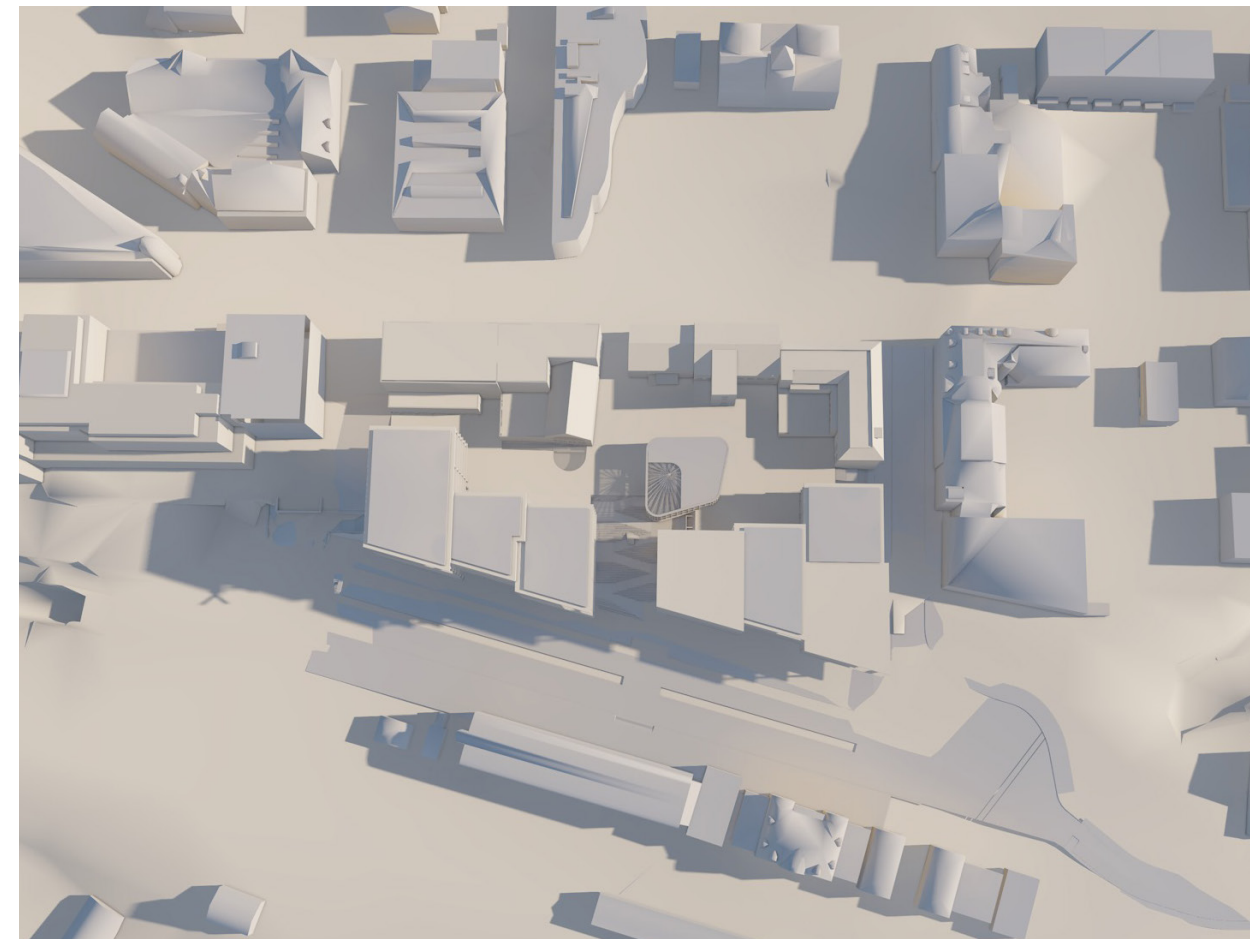


Sol/skygge

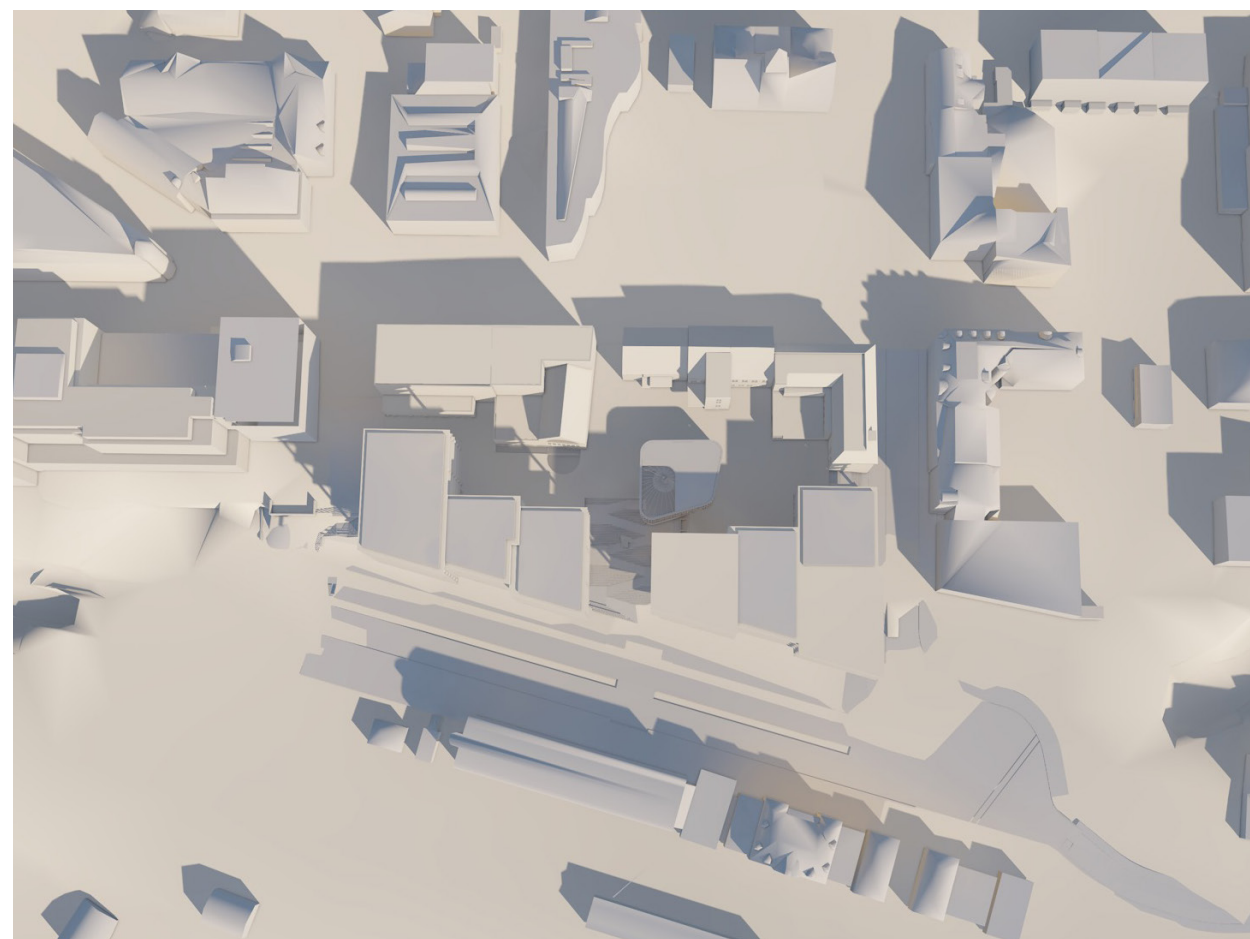
Jevndøgn 21.mars kl 09.00



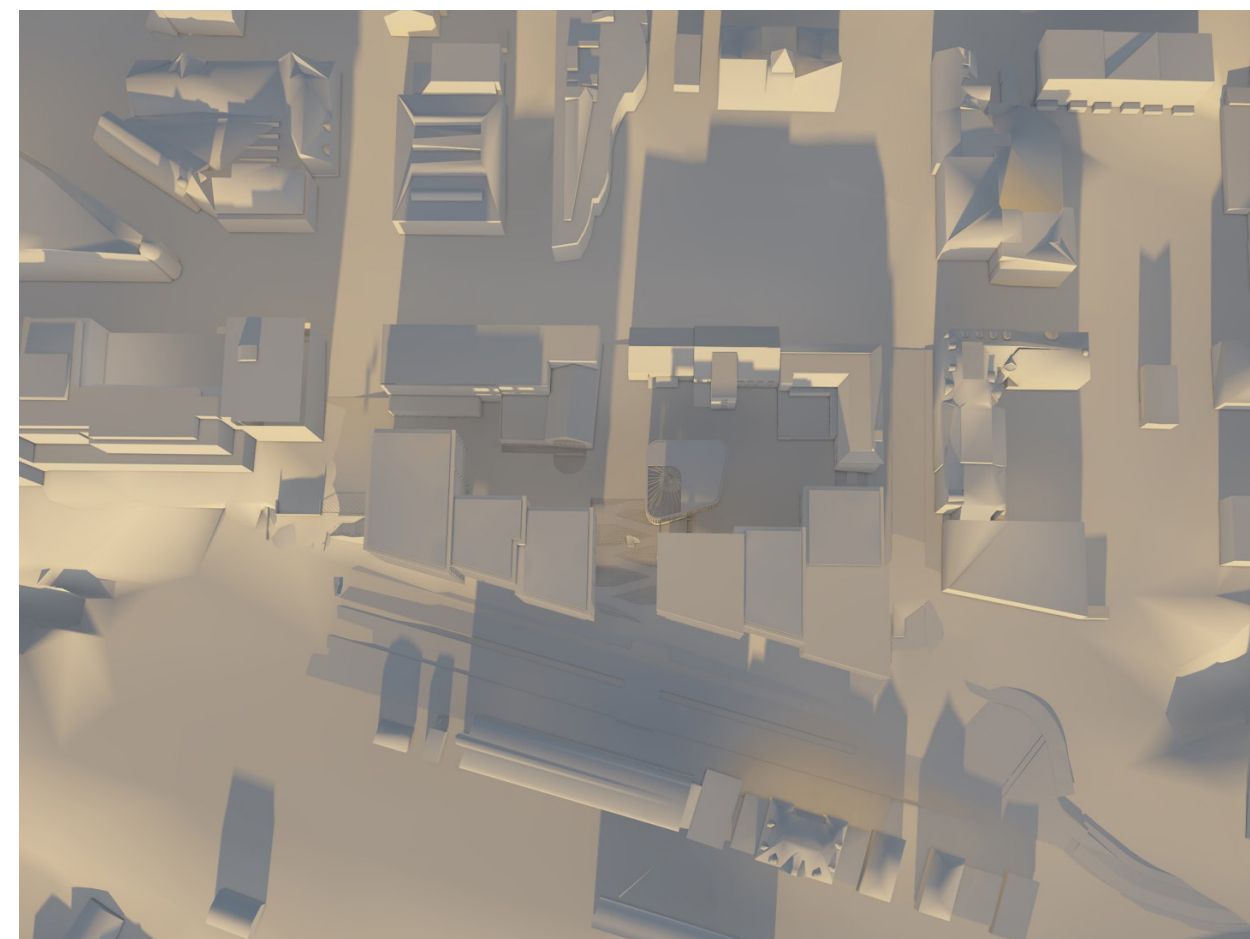
Jevndøgn 21.mars kl 12.00 (LUNSJ)



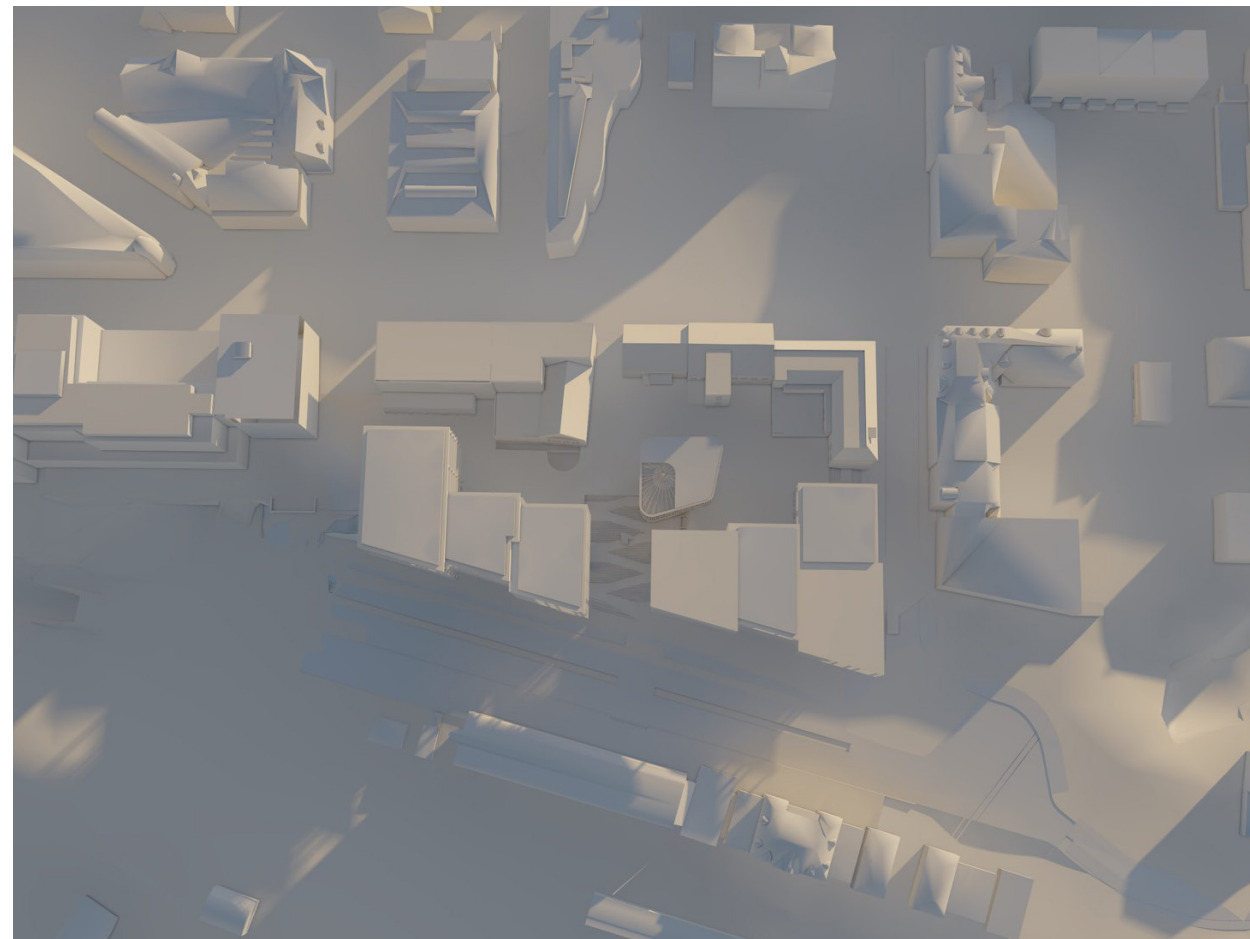
Jevndøgn 21.mars kl 15.00



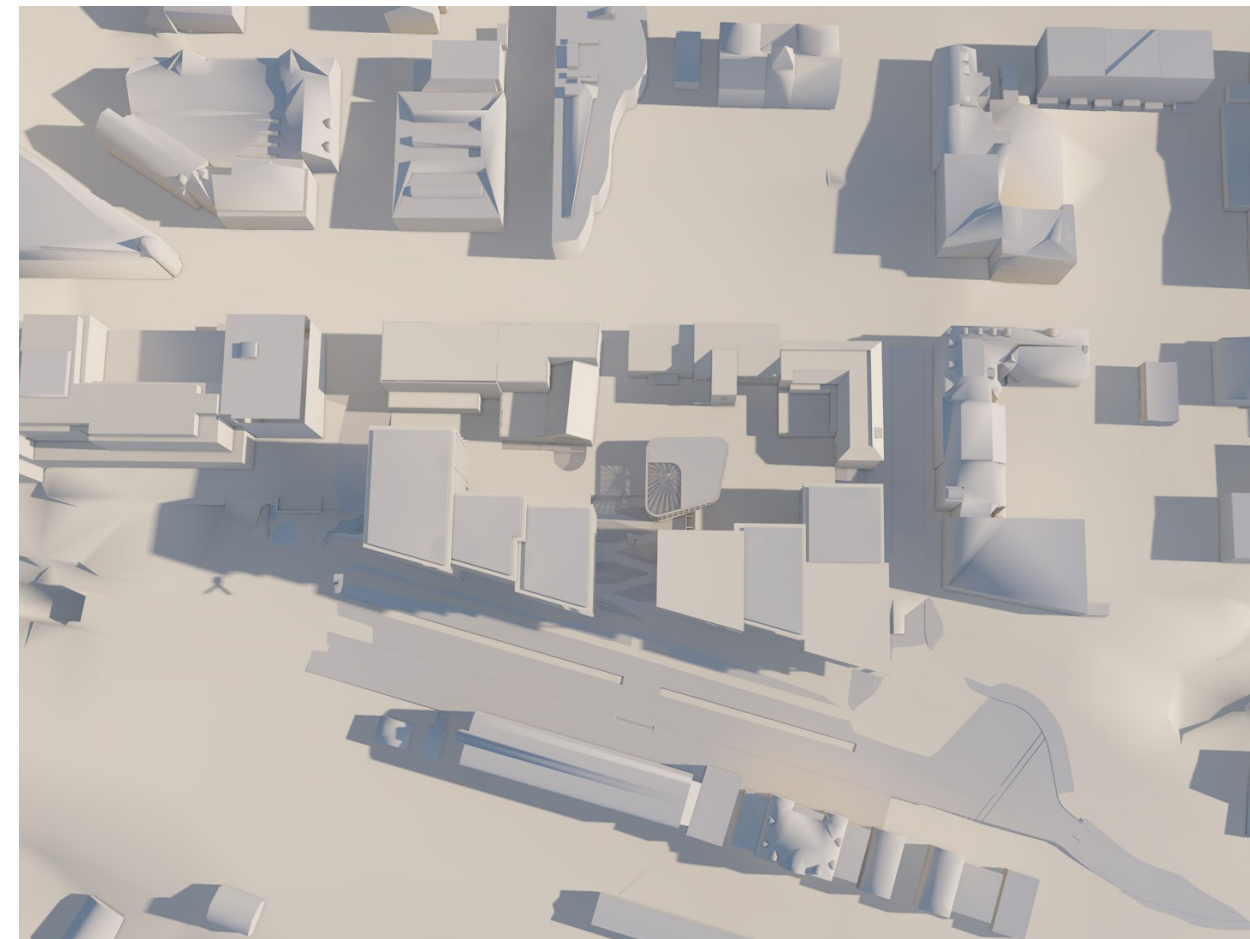
Jevndøgn 21.mars kl 18.00



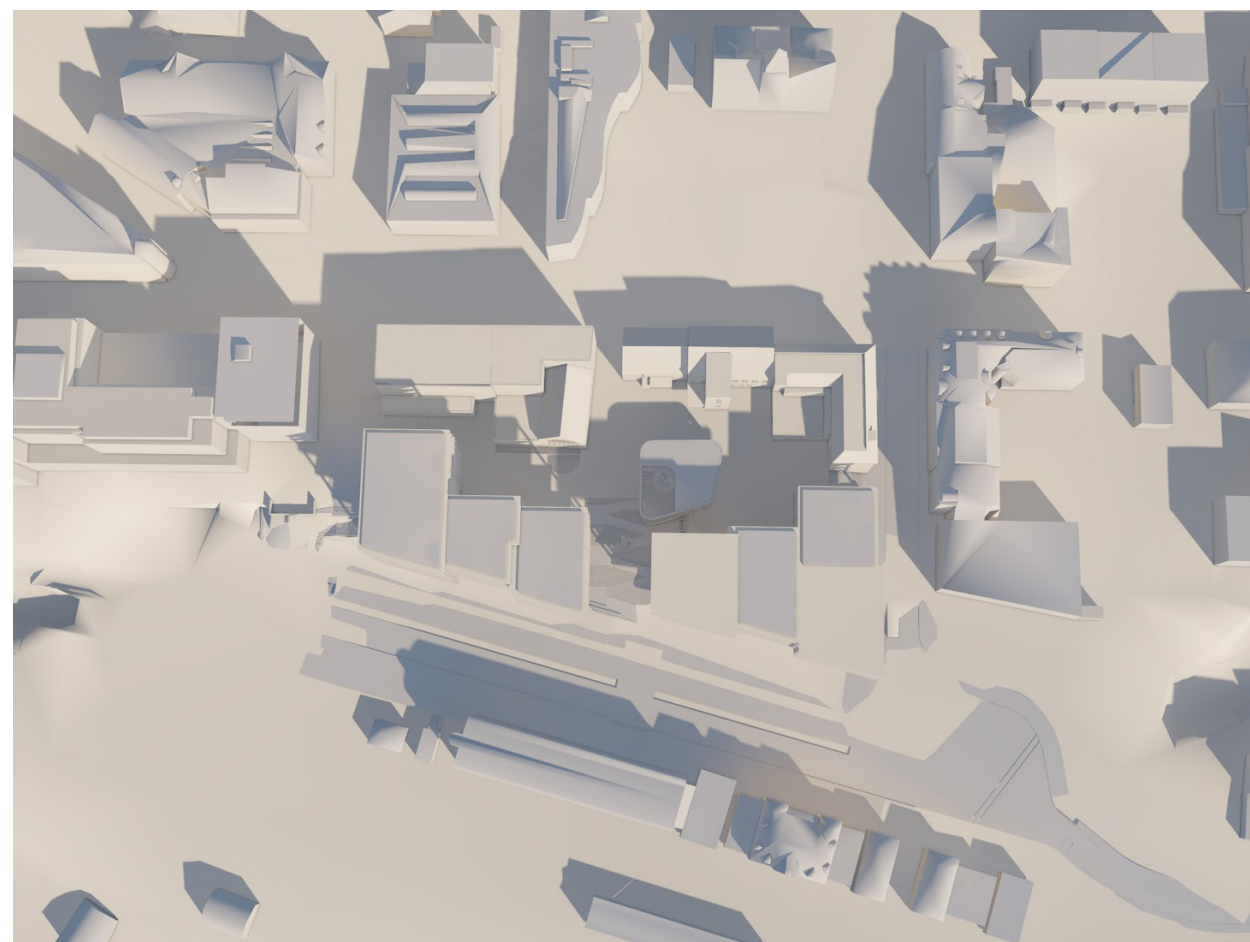
Jevndøgn 23.september kl 09.00



Jevndøgn 23.september kl 12.00 (LUNSJ)



Jevndøgn 23.september kl 15.00



Jevndøgn 23.september kl 18.00

