

BEREDSKAPSPLAN FOR BEITELAG

Målsetting og grunnlag

Målsetting for beitelagets beredskapsplan er:

- å forbygge tap og skader hos husdyr på beite.
- å fange opp unormale akutte forhold i beiteområdene
- å sørge for at nødvendige tiltak blir gjennomført.

Beredskapsplanen for beitelaget omfatter rutiner for- og brukes ved akutte hendelser som f.eks. roviltangrep, skadefelling og sykdom. Planen omhandler også rutiner for beiteslipp, tilsyn, sanking og ettersanking, ivaretagelse av beitedyrene, informasjon, media, beredskapsarealer, flytting av dyr, mediakontakt, krisehåndtering og elektronisk overvåkning og kontaktinformasjon til berørte parter.

Kontaktinfo - styret i beitelaget

Styret

	Navn	e-post	Tlf
Leder			
Nestleder			
Sekretær			
Kasserer			
Styremedlemmer			
1.vara			
2.vara			
3.vara			

Sankebaser

Beiteområde	Navn	E-post	Tlf

Beitelagets rutiner, organisering og system (tidspunkt, organisering, dokumentasjon m.m.)

Beiteslipp	
Tilsyn	
Sanking	
Ettersank	
Merking (merkefarger, farge på klaver, slips)	
Elektronisk overvåkning (radiobjøller, Findmysheep)	
Informasjon i beiteområdet -plakater o.l.	

Faste installasjoner (sankekveer, sperregjerder, ferister m.m.) Tegnes i kart vedlagt planen	
Planlagte investeringstiltak	

Beiteområdet - beskrivelse av risikoforhold og nødvendige tiltak som reduserer risiko for dyrene		Tiltak
Farlige myrer, vann og skrenter o.l.		
Vei/jernbane		
Laushund		
Rovvilt - Status: Ulv - Streifdyr må påregnes - Øyer - Lillehammer - stor sannsynlighet. Gausdal moderat sannsynlighet. Jerv Bjørn Gaupe Kongeørn	Kan /må forventes tap av beitedyr pga av rovvilt - skadeomfang vil / kan variere mht skadegjørere og periode i beitesesongen	Tilsyn: Se rutinebeskrivelse ved angrep. Eget/beitelagets og ekstraordinært - akutt tilsyn.
Andre forhold		

Beredskapsarealer:

Dersom slipp av dyr i utmarka må utsettes evt. at de må sankes tidlig fra utmarksbeite p.g.a. akutt rovviltangrep vil det være behov for beredskapsarealer evt. at dyra må tilleggsfôres på egen innmark.

Aktuelle beredskapsarealer: (se kart vedlagt planen). Arealene må være inngjerdet og klare til bruk ved akutte situasjoner.

Område-eiendom/antall daa/eier

Rutine ved rovviltangrep

Med tanke på skadedokumentasjon og skadefelling er det viktig at funn av kadaver blir registrert og varslet iht rutinebeskrivelse nedenfor. Det er viktig at slik varsling skjer så raskt som mulig og at både SNO og Landbrukskontoret blir varslet, slik at man får forberedt Fylkesmannen og rovviltfellinglaget om at det kan komme en søknad om skadefelling.

Det er viktig at funn av kadaver blir merket på en synlig måte - plastpose, bånd o.l. og at man får registrert GPS koordinater - da dette gjør jobben til SNO enklere. Viktig at funn av spor og sportegn av rovvilt også blir varslet.

Ved rovviltangrep/funn av kadaver skal beitelaget følge denne rutinen:

	Varsling	Tlf	Ansvar
1.	Varsle SNO	Eivind Fossum tlf 911 29 562 Odd Steinar Granheim tlf 975 60 167	Beitebruker/beitelagsleder
2.	Varsle Landbrukskontoret	Rovviltvakt - tlf 957 05 520	Beitelagsleder
3.	Varsle rovviltfellinglaget	Øyer: tlf 952 75 314 Gausdal: tlf 906 58 007 Lillehammer: Tlf 481 23 787	Beitelagsleder
4.	Varsle aktuelle beitebrukere		Beitelagsleder
5.	Ekstraordinært tilsyn	Ta kontakt med Landbrukskontorets rovviltvakt. Se beskrivelse nedenfor.	Beitelagsleder

Ekstraordinært tilsyn

Bruk av ekstraordinært tilsyn skjer i samråd med Landbrukskontoret.

Landbrukskontoret i Lillehammerregionen søker på vegne av kommunene og beitelaga om midler til forebyggende og konfliktdepende tiltak.

Dette gjelder bl.a tilskudd til planlagt ekstraordinært tilsyn og tilsyn ved akutte rovviltangrep.

Bruk ekstraordinært tilsyn er organisert slik:

Gausdal og Fåberg Vest: Landbrukskontoret engasjerer tilsynspersonellet. De som brukes er Kristian Kronberget og Audun Ersvær.

Øyer beite og gjetelag og Fåberg Øst: Beitelagsleder er ansvarlig og organiserer bruk av ekstraordinært tilsyn – i samråd med Landbrukskontoret. Dette ved bruk av fast tilsynspersonell i beitelag eller brukerne selv ved spesielle tilfeller. Dette kan være akutte skadesituasjoner med fare for omfattende skade og et uoversiktlig skadebilde og behov for rask avklaring av dette. Beitelagsleder bestemmer hvilke brukere som skal benyttes til dette. Ekstraordinært tilsyn utført av fast tilsynspersonell og/eller av brukere skal føres i timelister. Denne godkjennes av beitelagsleder og sendes landbrukskontoret. Ekstraordinært tilsyn utført av beitelagets gjetere og brukere kan godtgjøres innenfor økonomisk ramme. Er rammen fra Fylkesmannen oppbrukt må det søkes om tilskudd til akutt tilsyn i hvert enkelt skadetilfelle. Landbrukskontoret har ansvaret for dette.

Rovviltberedskap ved Landbrukskontoret:

Landbrukskontoret har rovviltberedskap gjennom hele beitesesongen. Dvs bemannet rovvilttelefon – **tlf 957 05 520** – fra kl 7-22 i perioden uke 21 – uke 36.

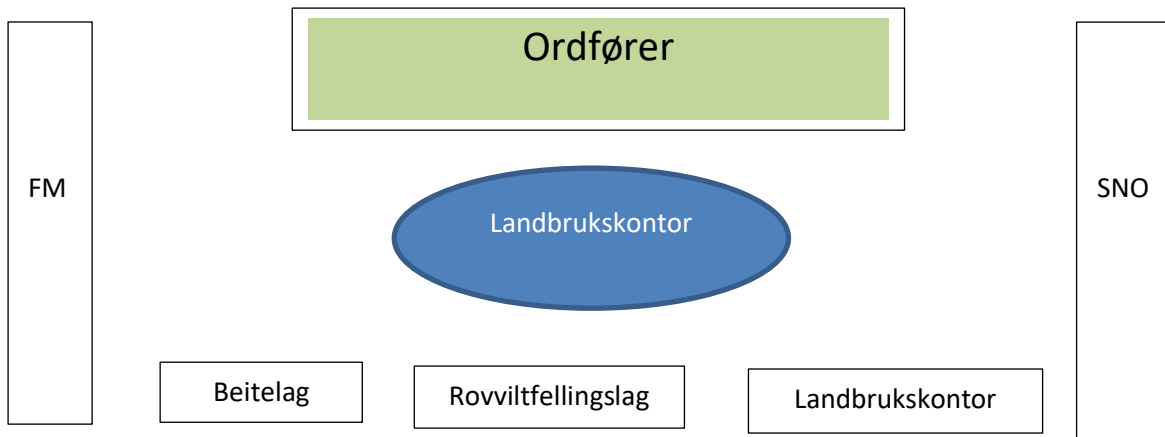
Oppgaver til Landbrukskontoret ved rovviltangrep:

- Søke om betinget skadefelling: Miljødirektoratet – frem til 31.05/ Fylkesmannen fra 01.06 og ut beitesesongen.
- Iverksette fellingstillatelse ved å varsle fellingsleder.
- Varsle/kvalitetssikre at alle parter er varslet: Beitelagsleder – SNO – Fellingsleder – FM
- Evt søke om «akuttmidler» til ekstraordinært tilsyn
- SMS – varsling til beitelag, fellingsleder (sms-grupper)
- NB – Viktig med god dialog mellom alle aktører.

Mediakontakt:

Det er viktig med en strategi for håndtering av media. Det er likevel slik at interesse og påtrykk fra media varierer og er situasjonsbetinget. Generelt er det mindre påtrykk og interesse fra media nå enn det som var tilfelle for noen år siden. Dette gjelder spesielt vanlig betinget skadefelling av f.eks bjørn og jerv. Større interesse ved skadesituasjoner med ulv som skadegjørere og interessen fra media er proporsjonal med skadeomfang i tid og rom.

Aktuelle for mediakontakt ved et rovviltangrep:



Ved kurante situasjoner kan man på både beitelagsnivå – rovviltfellingslag og ved landbrukskontoret svare media. For rovviltfellingslaget er det fellingsleder som svarer media på kurante saker. Rovviltfellingslaget henviser media ofte til SNO – som ved felling.

Har man større og mer krevende situasjoner kan det være behov for å løfte mediehandteringen til et høyere nivå – uttalelse fra kommunen på ordførernivå. Dette blir organisert av landbrukskontoret.

Mattilsynet kan også kontaktes – tlf 22 40 00 00

Beitelagets mediekontakt:

Beitelagets leder har ansvaret for mediekontakten. Dette kan delegeres videre til beitelagsmedlem.

Lagets mediekontakt er _____

Beitelaget kan henvise media til SNO, kommunen el. fylkesmannen om ønskelig.

Krisehåndtering - Psykisk helse - kontaktinfo

Styret i beitelaget har ansvar for å involvere kollegaer for støtte til berørte beitebrukere ved akutte situasjoner. Likeens har styret ansvar for å koble på kommunal helsetjeneste ved behov.

Aktuelle ting å bidra med: være en samtalepartner, skaffe medhjelpere til å samle beitedyr, kontrollere dyr og flytte dem, ekstraordinært tilsyn, etablere kontakt med helsevesen, dokumentasjon av merarbeid, finne beredskapsarealer, kontakt med Mattilsynet m.m.

Kommunal helsetjeneste

Øyer og Gausdal kommuner:

Anders Brabrand, tlf. 99045124, e-post:Anders.Brabrand@oyer.kommune.no;
eller Anders.Brabrand@gausdal.kommune.no;

Lillehammer kommune: Kommuneoverlege Morten Bergkåsa, tlf. 99640685

Andre kolleger:

Kontaktinfo til nabobeitelag finnes i egen liste.