

A decorative L-shaped frame made of thick black lines. The top-left corner is a horizontal line extending to the right, then a vertical line extending downwards. The bottom-right corner is a horizontal line extending to the left, then a vertical line extending upwards. The text is centered within the open space of this frame.

# OMRÅDEPROGRAM «SENTRUM VEST»

Samhandlingsmøte om Lurhaugen

# Agenda

- Bakgrunn
- Hva er et områdeprogram?
- Føringer og målsetninger
- Bane NOR
- Høyskolen
- Mål for området, utfordringer og forutsetninger
- Tema: Hvordan kan utvikling på Lurhaugen bidra til å styrke Busmoen som bydel og kobling til sentrum?

# Bakgrunn

- Krav i Byplanen til områdeprogram før regulering
- Lillehammer som attraktiv og levende by
- Aktivisere potensiale til sentrumsnære områder gjennom fortetting og utvikling
- Transformasjon – sammenhengen øst – vest fra Sentrum til Strandtorget
- Lage et fleksibelt, men forutsigbart, «program» for området



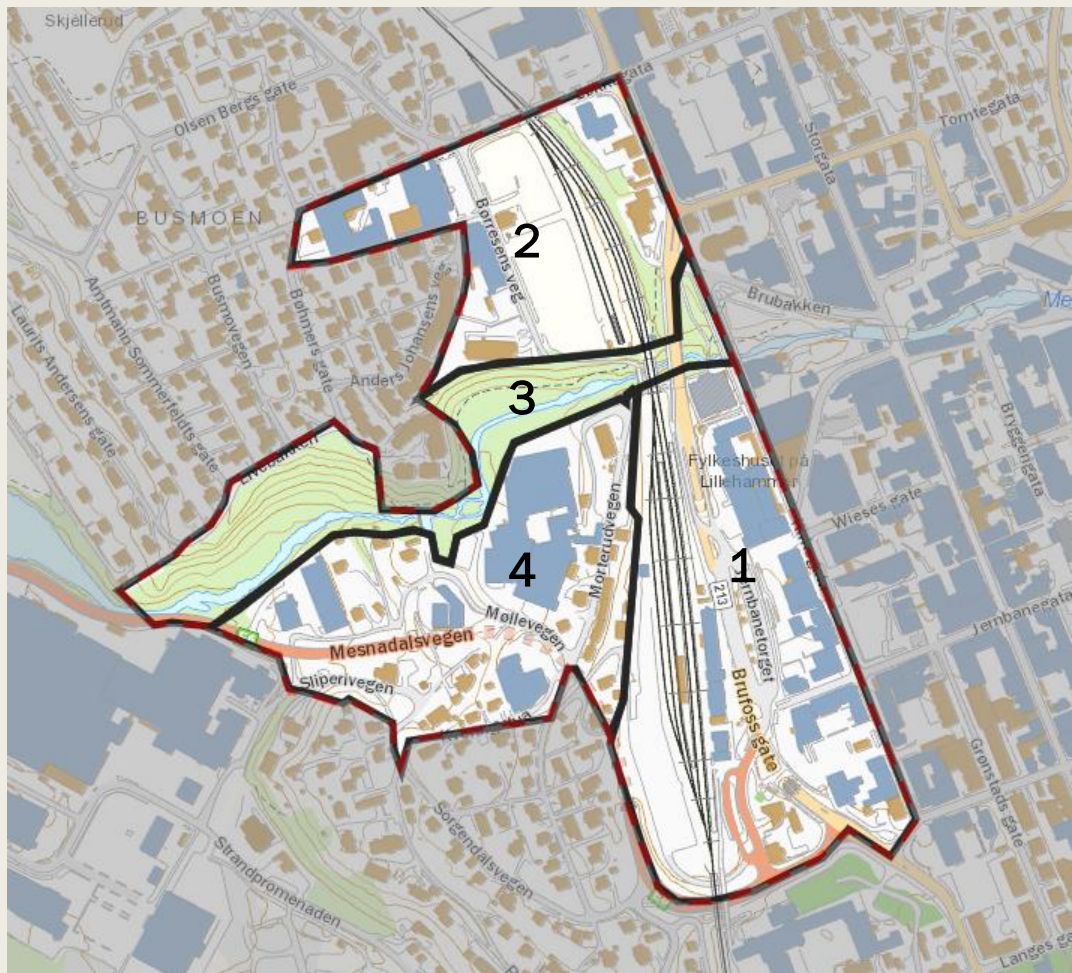
BESTEMMELSER  
RETNINGSLINJER

Datert 12.03.2020

KOMMUNDELPLAN  
LILLEHAMMER BY - BYPLANEN  
2020-2023 (2030)

# Hva er et områdeprogram?

- Strategisk dokument for langsiktig utvikling
- Grunnlag for videre reguleringer
- Stille krav og føringer til videre prosess og utvikling
- Muliggjør
  - *Helhetstenkning*
  - *Å se tema i sammenheng for større områder*
  - *Regulering av mindre områder*
  - *Fleksibilitet*
  - *Retning for utviklingen*

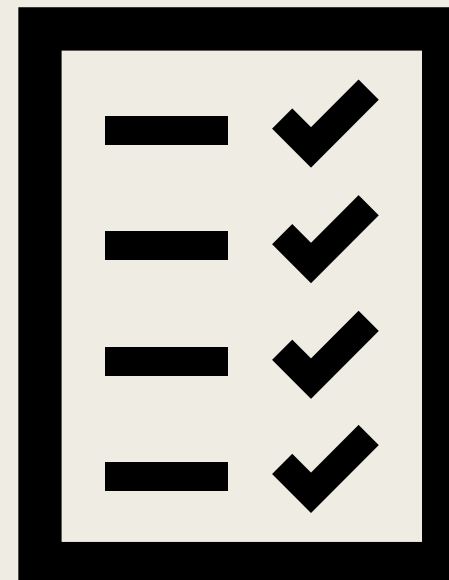


# PLANOMRÅDET

1. SKYSSTASJONEN
2. LURHAUGEN
3. MESNADALEN
4. SORGENDAL

# Status

- Gjennomgang av kunnskapsgrunnlag
- Jobber med analyse
- Gjennomfører samhandlingsmøter
- Utarbeider forslag til områdeprogram som skal legges på høring i februar/mars
- Politisk vedtak før sommeren



# Kunnskapsgrunnlag

FORSLAG TIL FORTETTING OG SAMMENKOBLING AV  
**LILLEHAMMER SENTRUM  
AKSEN STRANDTORGET - LILLETORGET**

EN MULIGHETSSTUDIE FRA 3RW ARKITEKTER  
I SAMARBEID MED ØKOLOGI & BJEREKRAFT

 KOMMUNE

KOMMUNEDELPLAN LILLEHAMMER BY -  
BYPLANEN 2020-2023 (2030)

PLANBESKRIVELSE

DATERT 26.03.2020



- Byplanen
  - *Arealbruk - sentrumsformål*
  - *Generelle bestemmelser*
  - *Gåstrategi*
  - *Byromsanalyse*
  - *Kulturmiljø – industri langs elva*
  - *Trafikkanalyse*
  - *Fortettingsstudie*
  - ...
- Mulighetsstudie Strandtorget – Lilletorget
  - *Høy utnyttelse med blandet formål*
  - *Nye forbindelser over jernbanen*



## Mulighetsstudiet Strandtorget – Lilletorget

- Utbygging i 4-5 etg.
- Byrom på bakkeplan
- Kryssingspunkt over jernbanen
- Kvartalsstruktur
- Siktlinjer fra Storgata holdes åpen
- Arbeidsplassintensiv/publikumsrettet næring
- Parkering forutsettes under bakken



# Byplanen

- Høy utnyttelse i 4-6 etasjer
- Sentrumsformål med kombinasjon handel kontor og bolig
  - *Stort innslag bolig og arbeidsplassintensive virksomheter (kontor og kompetansearbeidsplasser)*
  - *Bytilpasset næringsliv*
- Flerfunksjonell bystruktur med blanding av kontor/forretning/tjenesteyting og bolig
- Kvartalsstruktur
- Lillehammers identitet
- Tilpasning til omkringliggende bebyggelse

# Føringer for områdeprogrammet

- Høy utnyttelse med kombinert formål
- Fortetting i Lillehammerskala som ivaretar Lillehammers særpreg
- Vurdere atkomst til Sorgendal gjennom området
- Behov for offentlig tilgjengelige parkeringsplasser (bil og evt. buss) må ivaretas i tillegg til parkeringsbehovet til ny utbygging på dagens parkeringsareal.
- Arealbehov for jernbane og buss skal avklares

# Foreløpig om programmet

- Føringer for ulike kvartaler
- Tilrettelegge for valg av ulike scenarier
  - *Fleksibilitet ift. formål*
- Krav til infrastruktur
- Krav til offentlig tilgjengelig parkering

Bane NOR

# Introduksjon fra høyskolen



# Konseptvalgutredning HINN Lillehammer

Teams-møte, 12.desember 2020

## Konseptvalgutredning gir grunnlag for eventuell videre prosjektutvikling

### Problembeskrivelse

- Hvilke problem utløser tiltak?

### Behovsanalyse

- Hva er behovet for ulike aktører og interessenter?

### Strategiske mål

- Samfunns målet angir ønskede virkninger av tiltak for samfunnet. Effektmål angir ønskede virkninger av tiltak for brukerne.

### Rammebetingelser for konseptvalg

- Hva er betingelsene for valg av konseptløsning?

### Mulighetsstudie

- Definerer løsningskonsept ut fra en bred tilnærming før grovsiling av de mest relevante konseptene.

### Alternativanalyse

- Nullalternativet og minst to andre alternativer vurderes gjennom samfunnsøkonomisk analyse av prissatte og ikke-prissatte virkninger.

### Føringer for forprosjektfasen

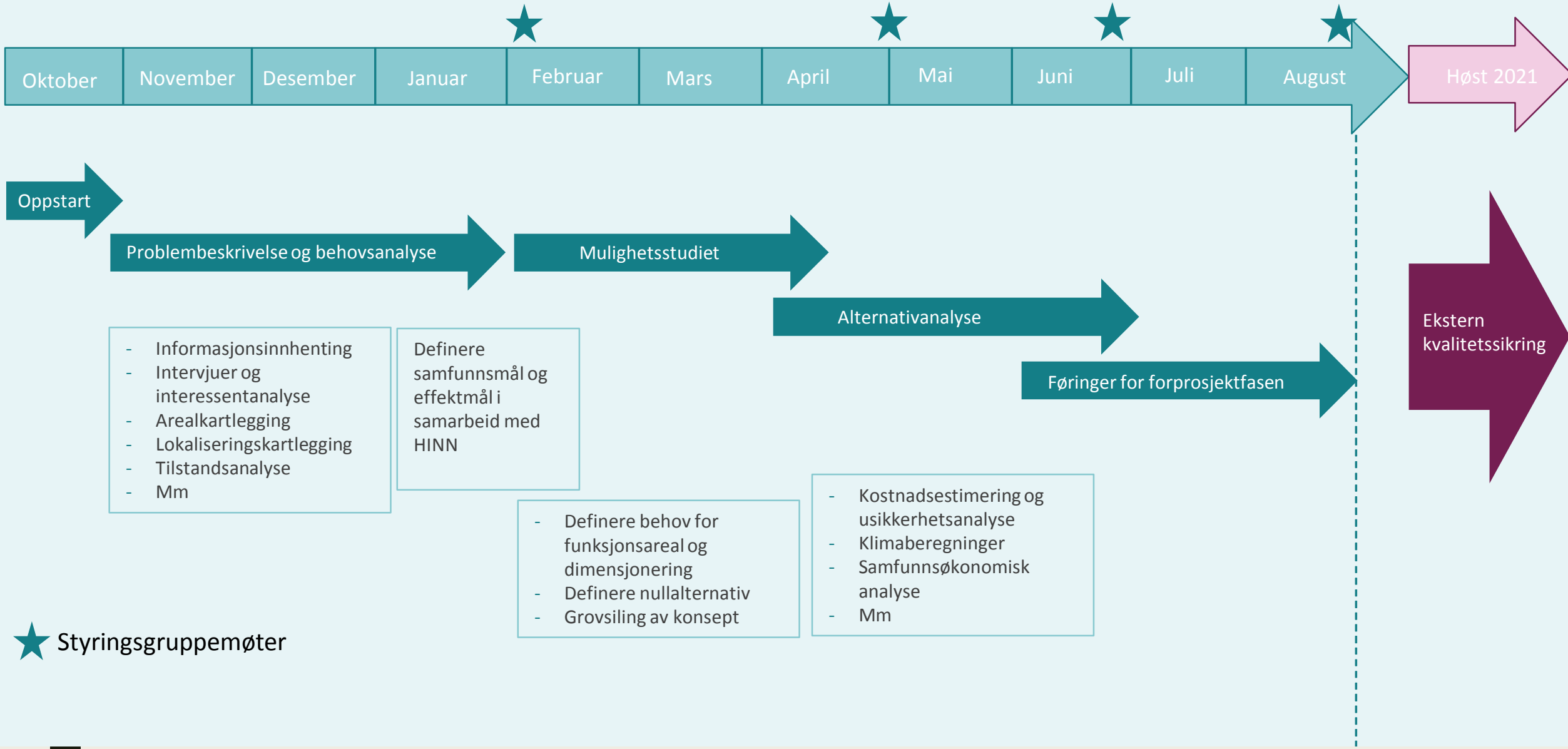
- Sentral informasjon overleveres fra konseptfasen til forprosjektfasen

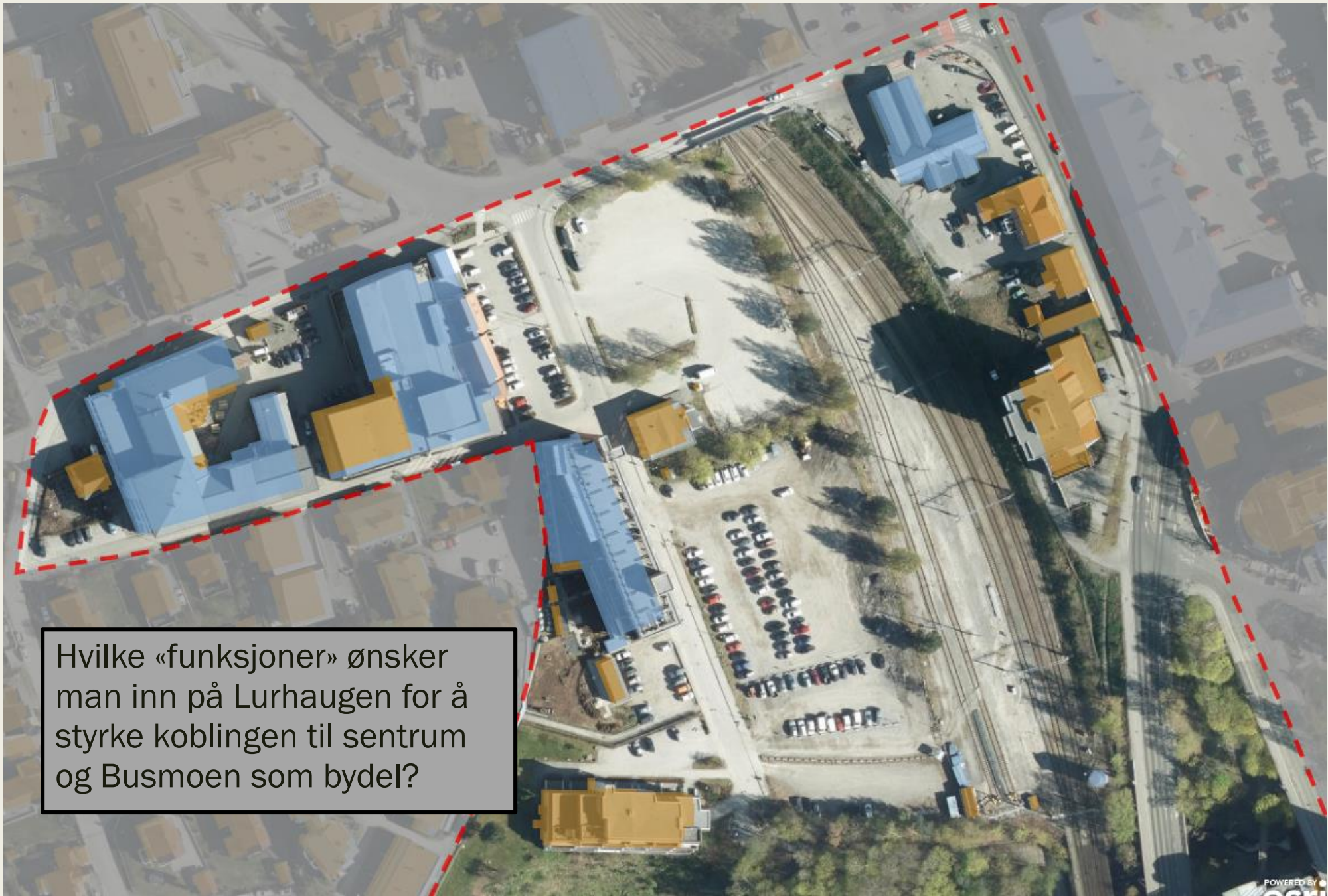
# Problemer, behov og muligheter ved lokalisering

- Dagens lokalisering, etterlatt inntrykk:
  - Utfordrende logistikk for enkelte ansatte og studenter spesielt mtp kollektivtrafikk
  - Begrensende for lokal integrering og samarbeid med andre institusjoner og miljø rundt Lillehammer sentrum
  - Både studenter, ansatte og ledelse sier de er stolte av dagens studiested og liker omgivelsene
- En lokaliseringsutredning vil avdekke muligheter for annen plassering
- Fordeler og ulemper med lokalisering sees i sammenheng med andre effekter ved hovedkonseptene som vurderes



# Fremdriftsplan





Hvilke «funksjoner» ønsker man inn på Lurhaugen for å styrke koblingen til sentrum og Busmoen som bydel?