



Statens vegvesen

Sykkelbyundersøkelsen 2010

Sykkeltrafikk i Lillehammer



Trude Schistad
Statens vegvesen Region øst
Lillehammer 19. april 2013



Sykkelbyundersøkelse 2010

- 7 sykkelbyer
 - (Lillehammer, Gjøvik, Hamar, Ullensaker, Skedsmo, Sarpsborg og Fredrikstad)
- 800 gjennomførte telefonintervjuer i hver by
- 20. april – 23. juni 2010
- Rapport forelå 15. september 2010
- Planlegger oppfølging i 2014



Osloområdet 2011

- 27. april – 24. juni 2011
- Oslo – 2400 intervjuer
- Oppegård – 800 intervjuer
- Asker – 800 intervjuer
- Bærum – 800 intervjuer

- Rapport levert 15. september 2011

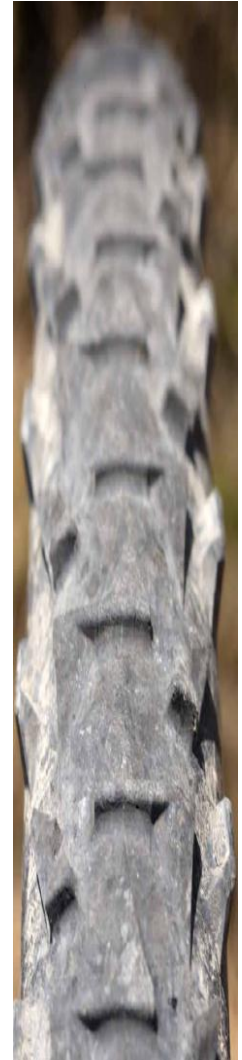
- Planlegger oppfølging i 2015





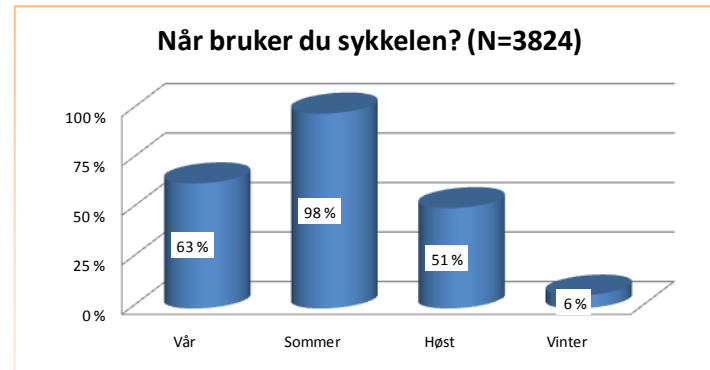
Opplegg

- SVRØ oppdragsgiver – utlyst på Doffin
- SINTEF – hovedoppdraget
- Repons analyse – intervjudelen
- Fasttlf og mobil tlf med adresse i kommunene
- Intervju fordelt på grunnkrets nivå
- Resultatene er vektet





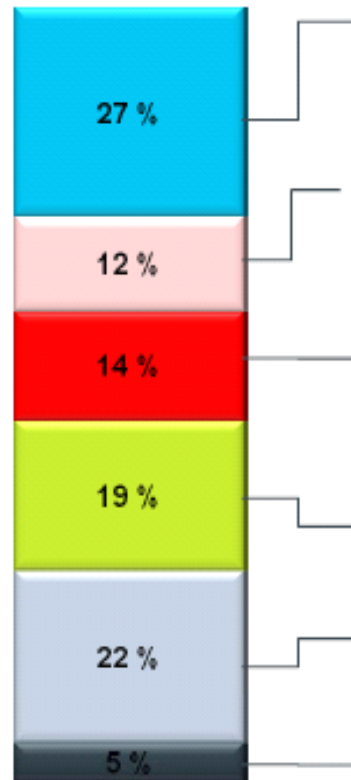
Sykling i løpet av året



	Sarpsborg	Fredrikstad	Skedsmo	Ullensaker	Hamar	Lillehammer	Gjøvik	Totalt
Vår	60 %	73 %	64 %	60 %	67 %	62 %	55 %	63 %
Sommer	97 %	98 %	98 %	99 %	99 %	99 %	99 %	98 %
Høst	43 %	56 %	52 %	48 %	59 %	49 %	46 %	51 %
Vinter	5 %	11 %	5 %	4 %	8 %	6 %	5 %	6 %

Ca. 900 personer syklet vinteren 2009/2010

Cycling segments in City of Oulu



Population over 6 year old

1. Active cyclists all year round

Cycle daily or several times a weeks both summer and winter time

2. Active summer cyclist, infrequent winter cyclist

Cycle daily or several times a weeks on summer time, but less than once a week on winter time

3. Active summer cyclist, never on winter time

Cycle daily or several times a weeks on summer time, never on winter time

4. Infrequent cyclists

Cycle summer time less than once a week, winter time even less

5. Non-cyclists

Do not cycle

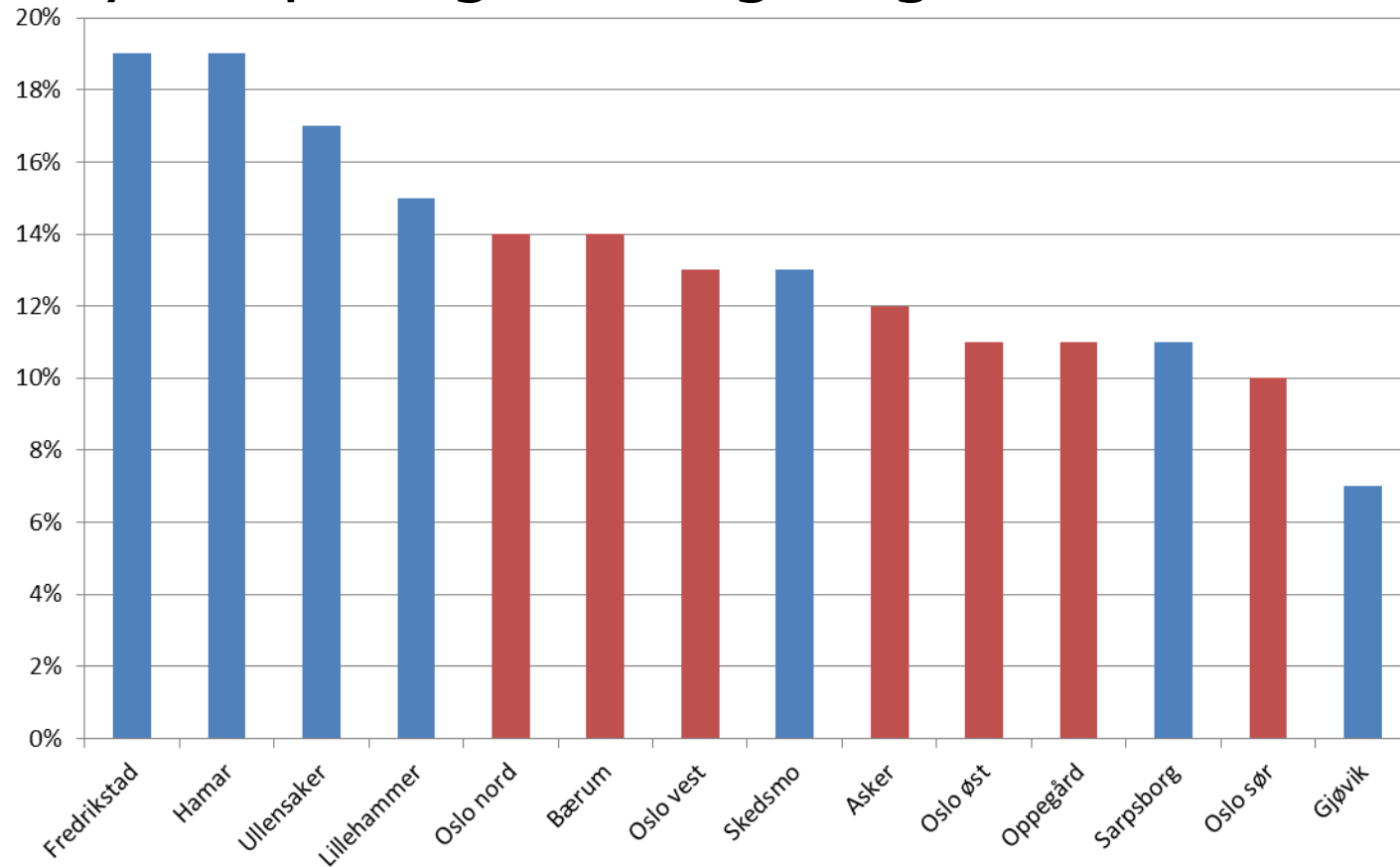
6. Others

Missing answers make segmentation impossible

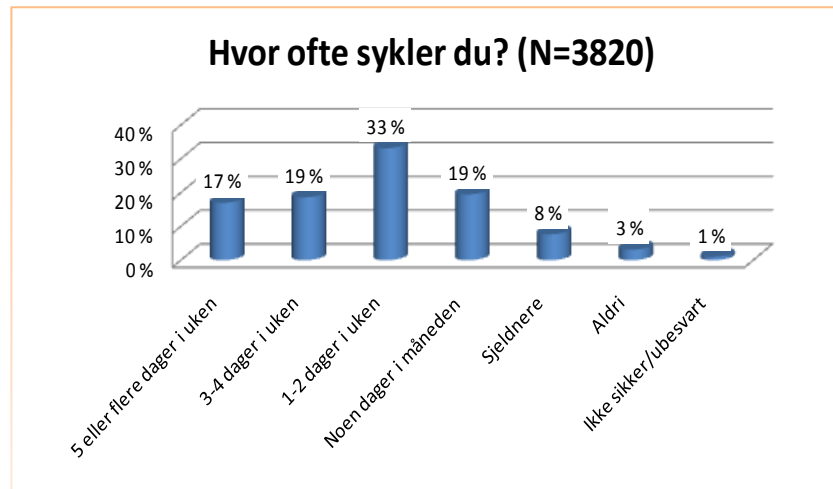




Syklet på registreringsdagen

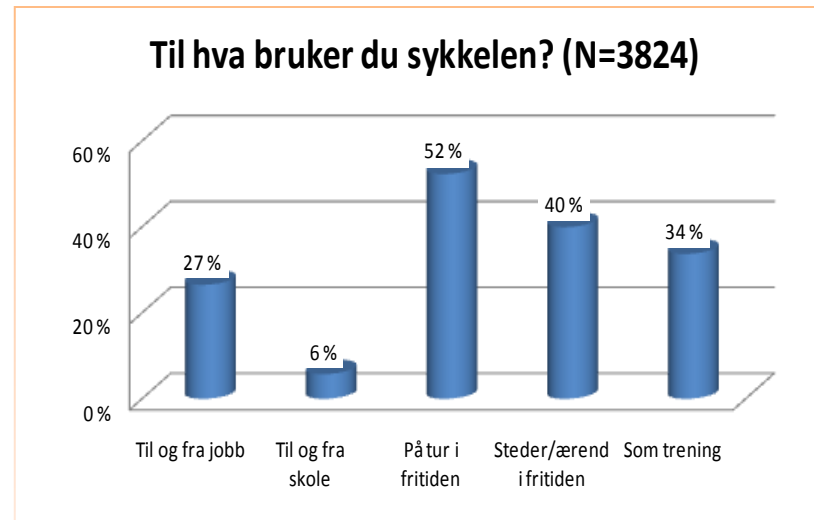


Hvor ofte sykler du på denne tida av året?



	Sarpsborg	Fredrikstad	Skedsmo	Ullensaker	Hamar	Lillehammer	Gjøvik	Totalt
5 eller flere dager i uken	14 %	21 %	16 %	15 %	23 %	17 %	12 %	17 %
3-4 dager i uken	17 %	20 %	19 %	18 %	22 %	18 %	17 %	19 %
1-2 dager i uken	32 %	31 %	36 %	38 %	31 %	34 %	32 %	33 %
Noen dager i måneden	24 %	19 %	20 %	18 %	15 %	18 %	25 %	19 %
Sjeldnere	10 %	7 %	6 %	7 %	7 %	8 %	9 %	8 %
Aldri	4 %	2 %	2 %	4 %	2 %	4 %	4 %	3 %
Ikke sikker/ubesvart	0 %	1 %	2 %	1 %	1 %	1 %	1 %	1 %

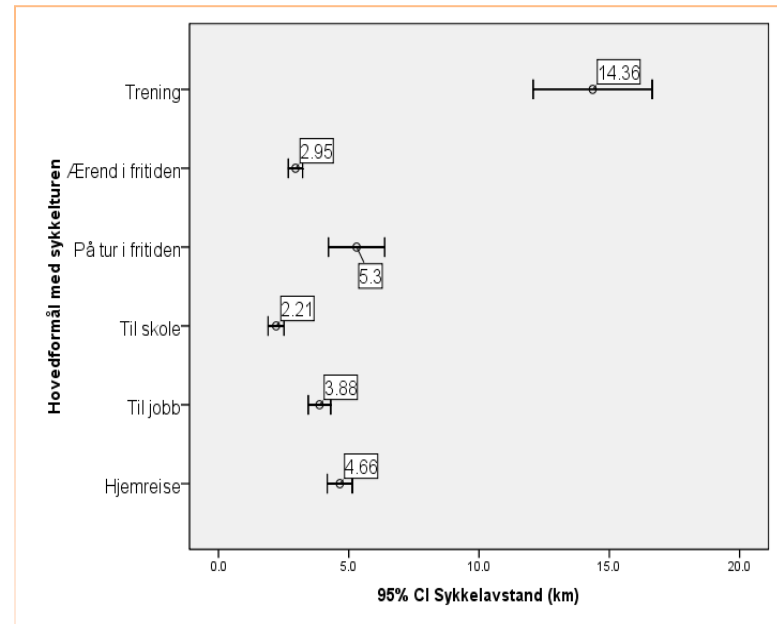
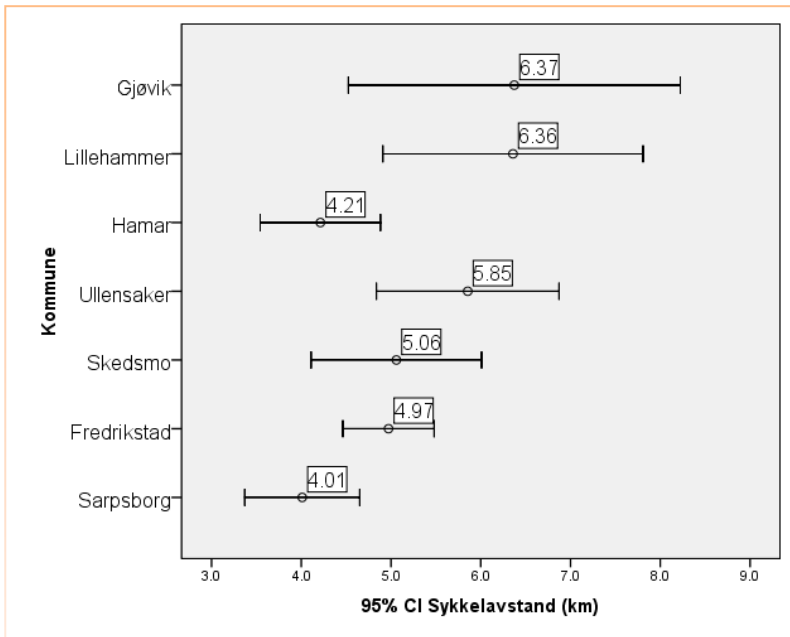
Reisehensikter



	Sarpsborg	Fredrikstad	Skedsmo	Ullensaker	Hamar	Lillehammer	Gjøvik	Totalt
Til og fra jobb	22 %	29 %	24 %	18 %	36 %	35 %	22 %	27 %
Til og fra skole	4 %	5 %	5 %	6 %	6 %	8 %	7 %	6 %
På tur i fritiden	56 %	53 %	52 %	53 %	54 %	45 %	54 %	52 %
Steder/ærend i fritiden	35 %	45 %	42 %	40 %	48 %	37 %	31 %	40 %
Som trening	25 %	25 %	35 %	38 %	34 %	39 %	40 %	34 %
	142 %	157 %	158 %	155 %	177 %	164 %	154 %	158 %

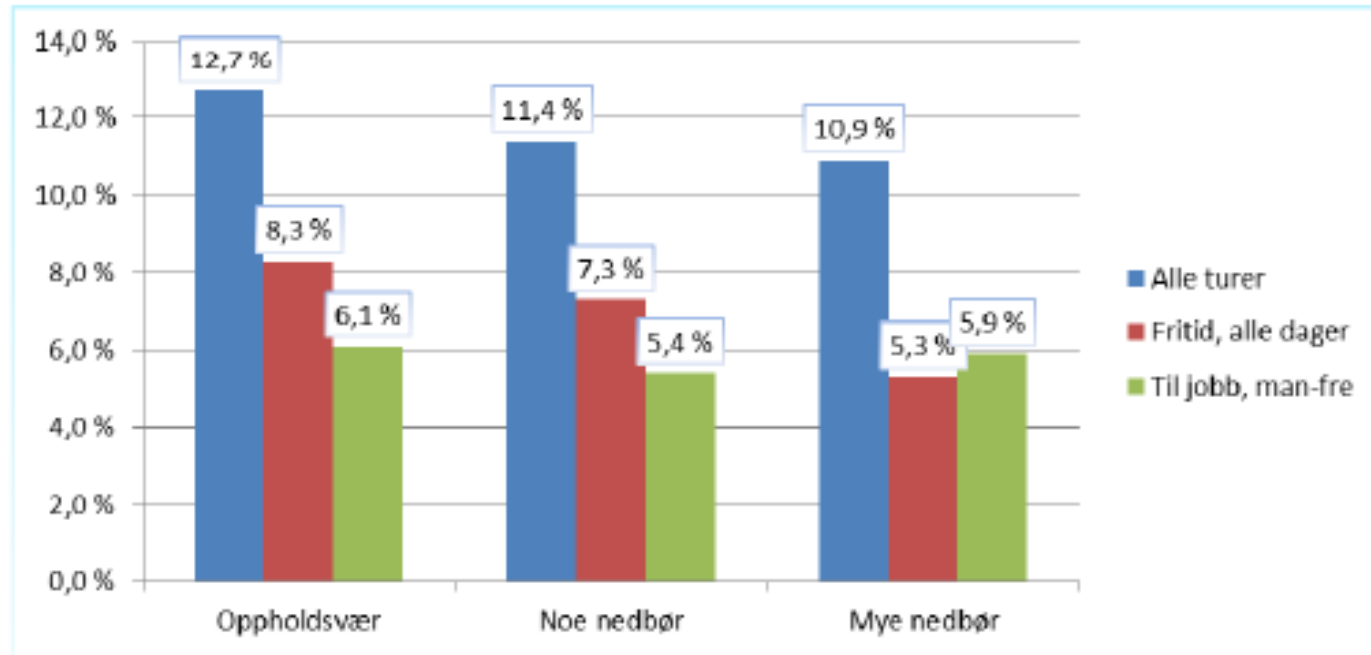


Lengde på sykkelturene



2010: 5,5 km 2011: 6,1 km

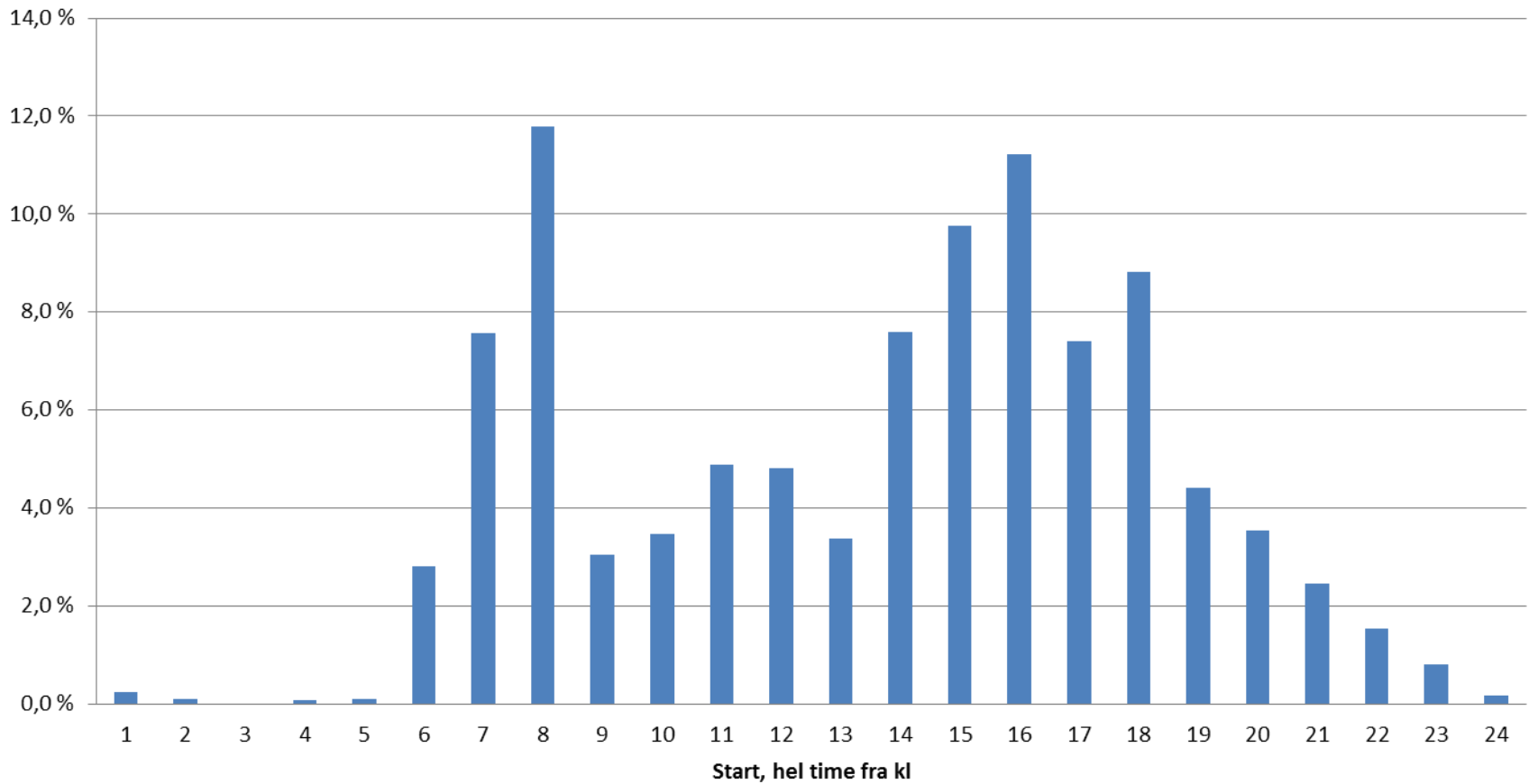
Sykling og værforhold (2011)



Figur 8-7: Andel som syklet og nedbørsforhold

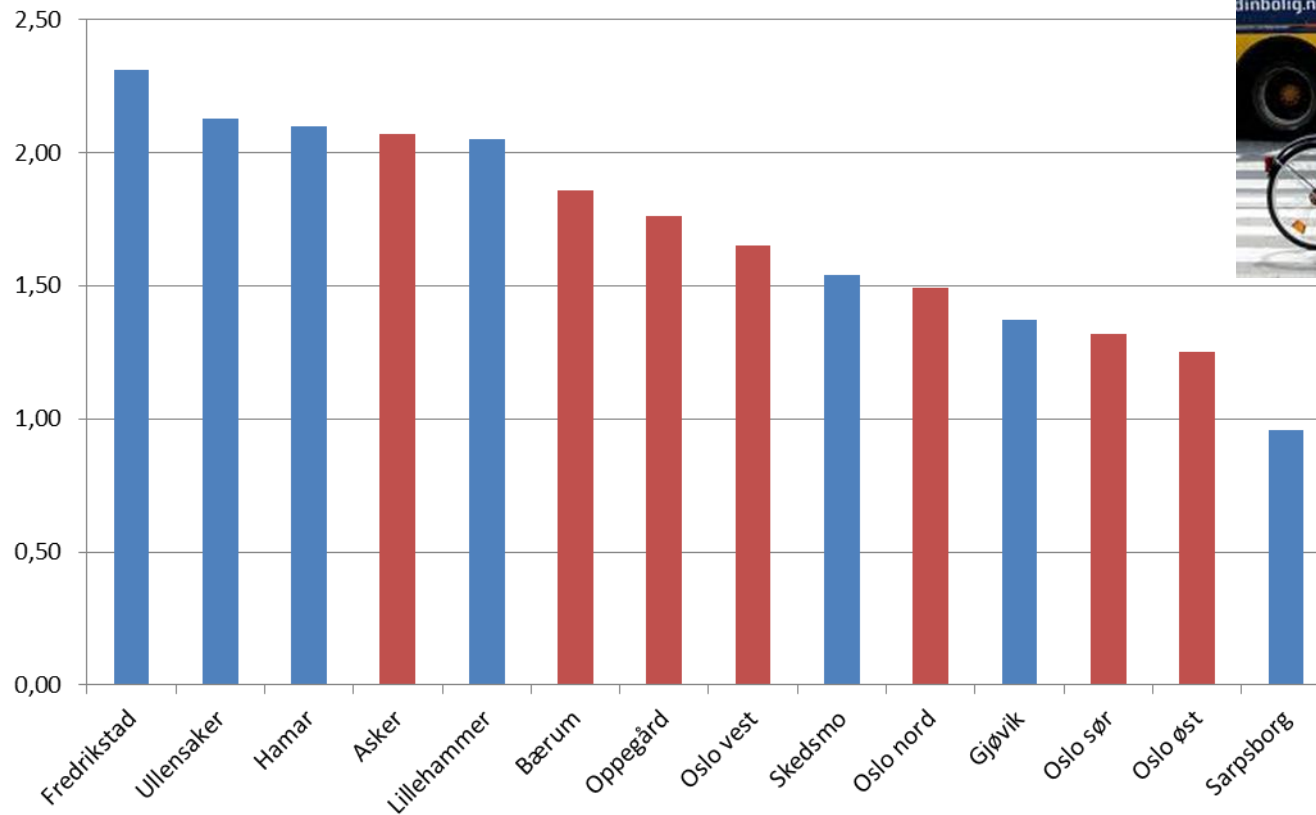


Starttidspunkt (2011)





Transportarbeid med sykkel



Personkilometer med sykkel pr innbygger pr dag

Hvor mye sykles det i Lillehammer?

Kommune	Aldersgruppe	Kjønn	(1): Andel som hadde syklet	(2): Antall sykkelturer per sykklist	(3): Reiselengde (km) per sykkeltur	(1)*(2)*(3): Personkm med sykkel per innbygger per dag
Lillehammer	Under 30 år	Mann	0,19	2,3	11,1	4,9
		Kvinne	0,18	2,1	3,9	1,5
		<i>Totalt</i>	0,19	2,2	7,7	3,2
	30-44 år	Mann	0,28	2,4	5,4	3,6
		Kvinne	0,12	2,1	3,1	0,8
		<i>Totalt</i>	0,20	2,3	4,8	2,2
	45-59 år	Mann	0,15	2,0	9,5	2,9
		Kvinne	0,09	2,1	3,5	0,6
		<i>Totalt</i>	0,12	2,0	7,2	1,7
	60 år og eldre	Mann	0,12	1,9	8,7	2,0
		Kvinne	0,08	2,3	2,9	0,6
		<i>Totalt</i>	0,10	2,1	5,8	1,2
	Totalt	Mann	0,18	2,2	8,3	3,4
		Kvinne	0,12	2,1	3,4	0,8
		<i>Totalt</i>	0,15	2,2	6,4	2,1

Pr dag i reg.perioden:

- 3400 personer over 12 år
- 48.000 km

Pr år:

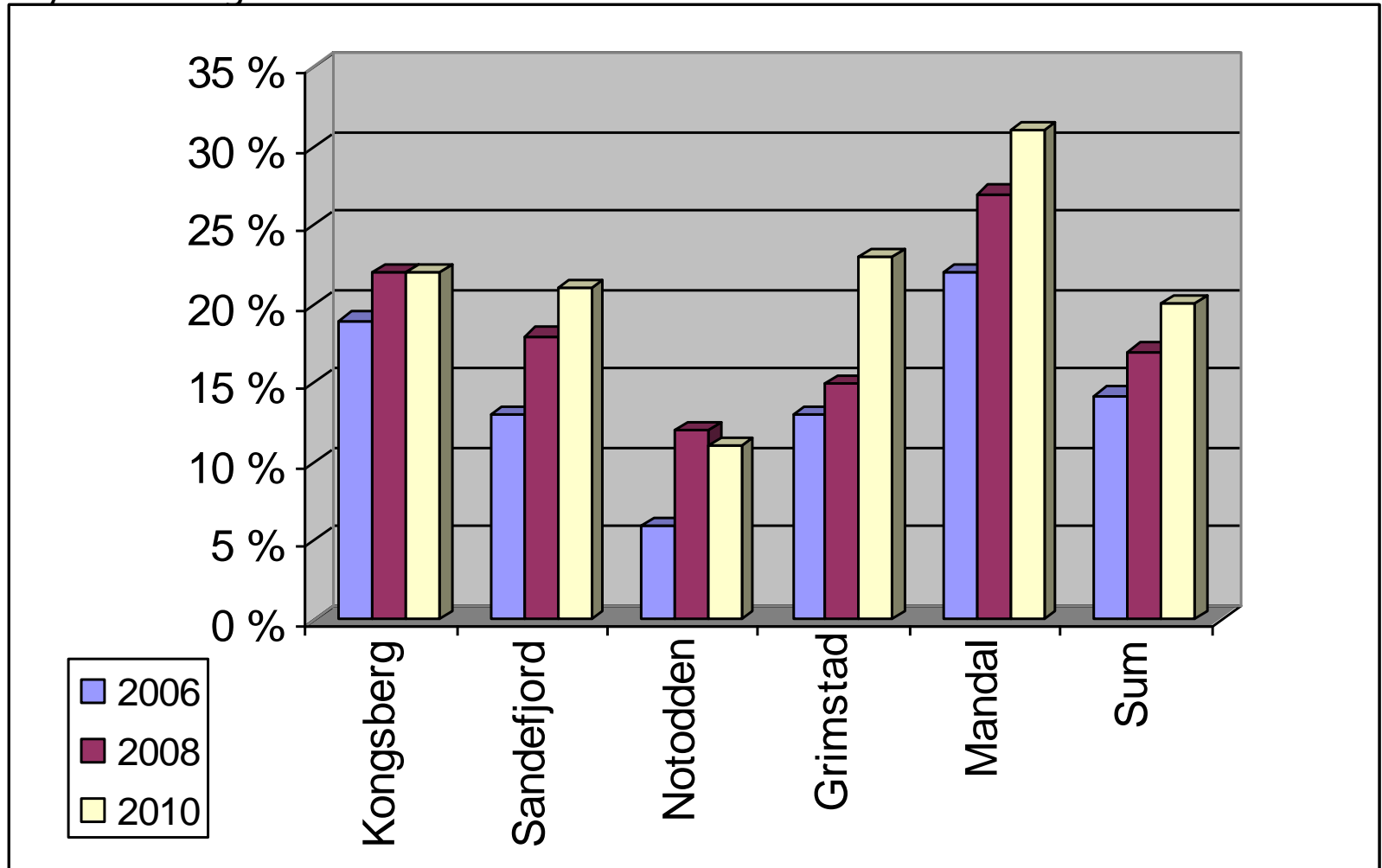
- 16 650 personer
- 11,5 mill. km



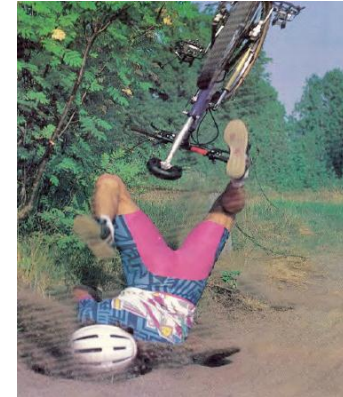
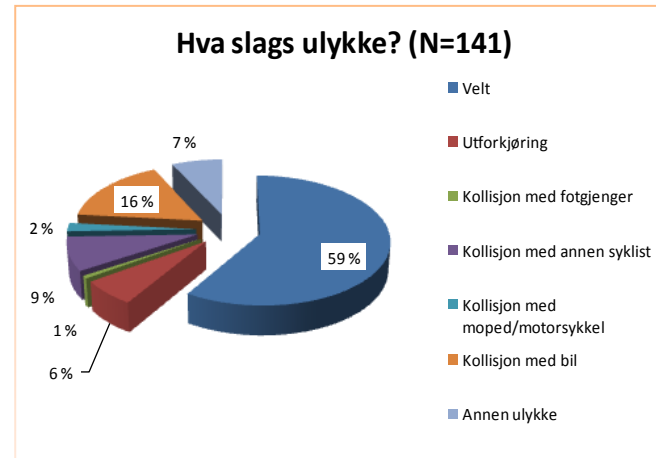


Endring av sykkelbruk i Region sør

Syklet du i går?

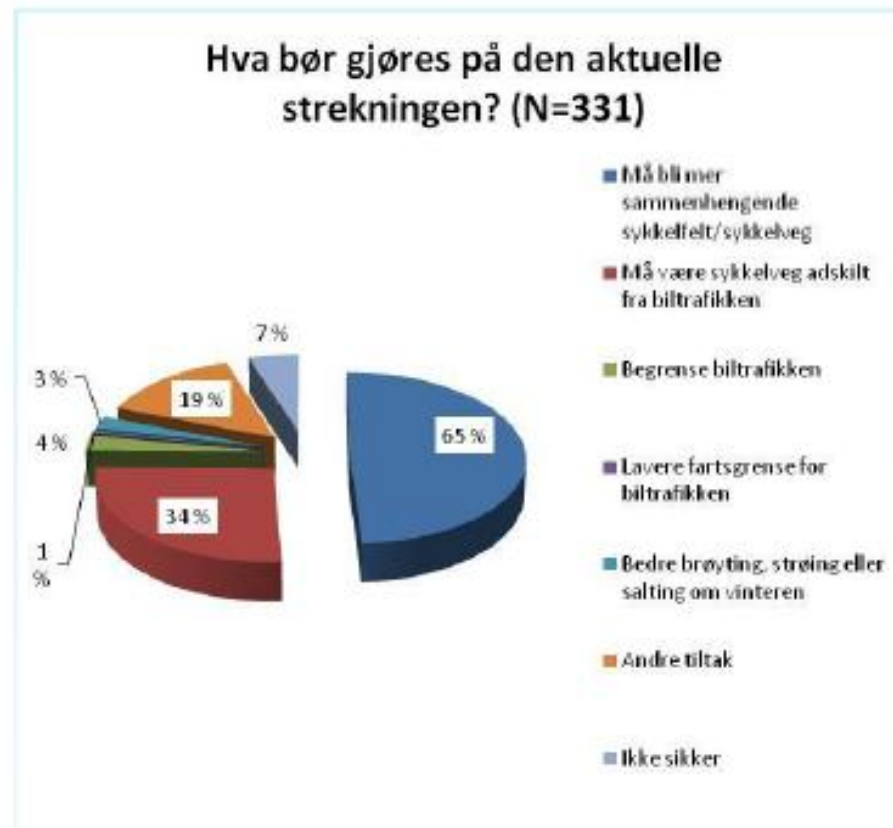


Utsatt for ulykker siste to år?



	Sarpsborg	Fredrikstad	Skedsmo	Ullensaker	Hamar	Lillehammer	Gjøvik	Totalt
Velt	7	12	14	9	13	16	12	83
Utforkjøring	1	0	1	1	2	2	2	9
Kollisjon med fotgjenger	0	0	0	0	1	0	0	1
Kollisjon med annen syklist	2	3	2	0	1	2	2	12
Kollisjon med moped/motorsykkkel	1	1	0	0	0	1	0	3
Kollisjon med bil	2	4	0	3	5	4	5	23
Annen ulykke	1	0	1	1	1	4	2	10
Totalt	14	20	18	14	23	29	23	141

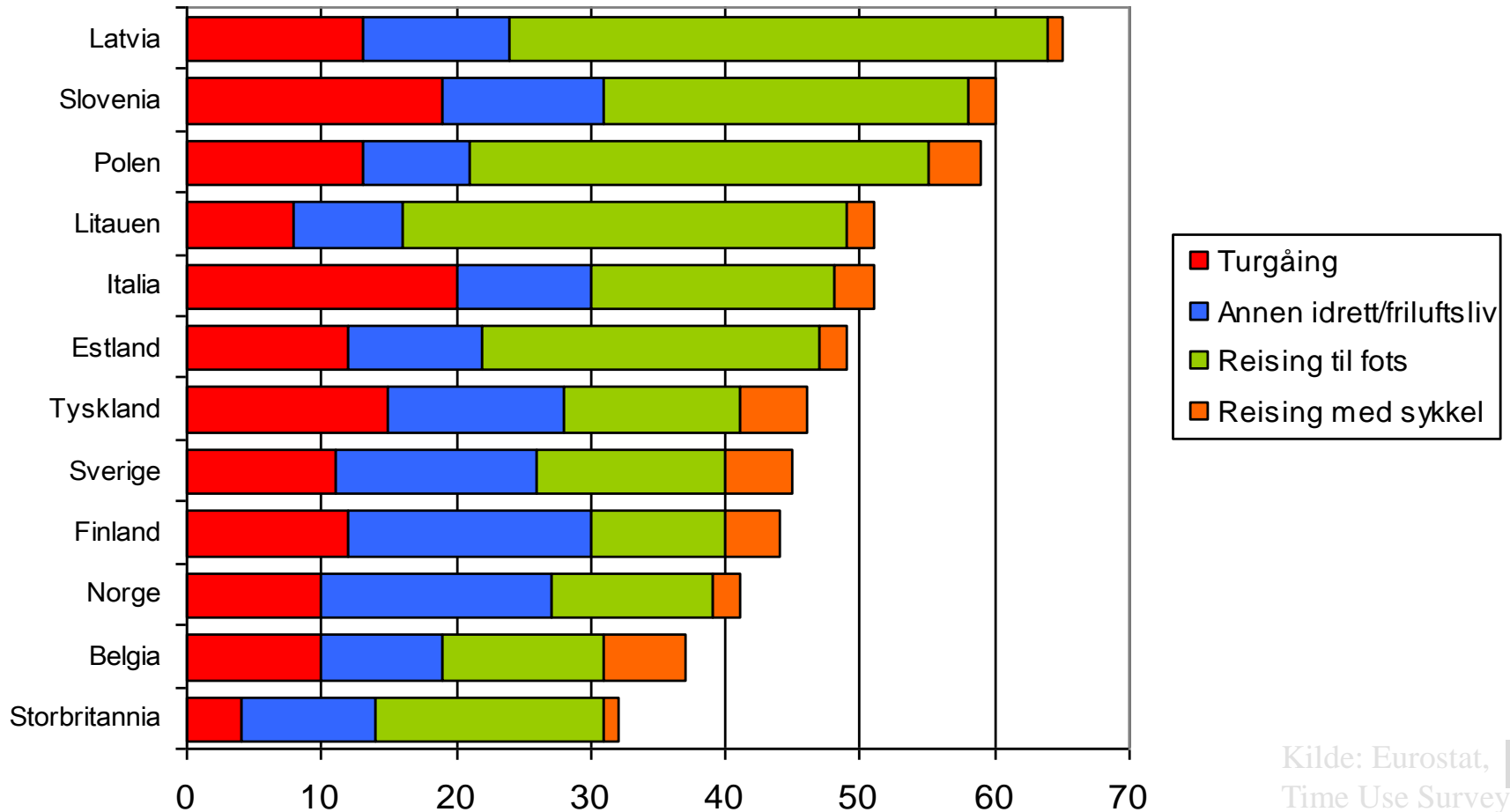
Behov for tiltak (2011)





Myten om spreke nordmenn står for fall

Tid brukt til ulike fysiske aktiviteter en gjennomsnittsdag i ulike land i Europa. Alder 20-74 år. Minutter



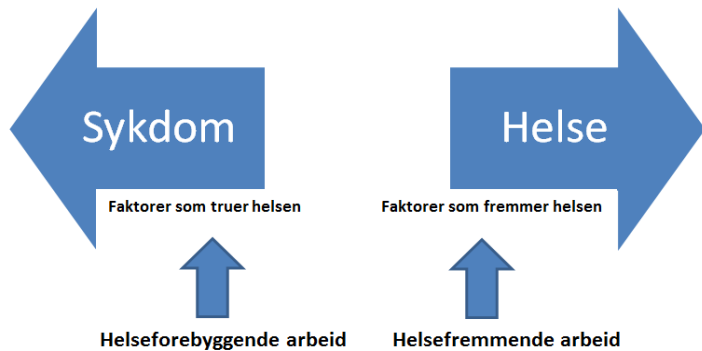
Utfordringer – aktivitetsmønster

- 20% inaktive
 - 60% delvis aktive
 - 20% aktive
-
- Helsedirektoratet 2009. Fysisk aktivitet blant voksne og eldre i Norge





Helseeffekter av sykling



«Helse skapes ikke først og fremst på sykehus og legekontorer, men på alle de arenaer der mennesker lever og virker. Et effektivt folkehelsearbeid må derfor utøves i alle samfunnssektorer og i felles innsats på tvers av sektorene» (Helsedirektoratet 2011)

30 minutter pr dag gi 8 QALY's



Verdien av sykling:

- Implementering av data fra verdsettingsstudier i NKA-verktøyene
- Tallene er basert på rapporter fra Helsedirektoratet og skal benyttes i samfunnsøkonomiske beregninger
- Helsegevinster fra sykling
12,90 2009-kr/personkm



I Lillehammer utgjorde dette ca. 150 millioner kr/år i 2010!!!!

Takk for meg!



Lillehammer 2020?